



Katalóg produktov a služieb 2023

Platný od 1.1.2023

Povrchové úpravy škridiel Tondach

Prírodná

Odtieň, ktorý je pevne spätý s keramikou už stáročia, dodá vašej streche tradičný vzhľad. Tehlovočervená farebnosť sa dosahuje vďaka oxidom železa, ktoré sa nachádzajú v hline a teplotou výpalu. Čím je teplota vyššia, tým je odtieň tehlovej tmavší.



00 prírodná

Engoba

Je tradičný spôsob farbenia keramiky. Pri engobovaní sa na vysušenú škridlu nanáša keramická hmota s oxidmi kovov, ktoré dodávajú škridle po vypálení požadovanú farebnosť. Týmto procesom dokážeme dosiahnuť akýkoľvek farebný odtieň od klasickej červenej až po modernú čiernu. Výsledný efekt je matný a škridla získava farebnú stálosť. Táto povrchová úprava znižuje usadzovanie machu, prachu a nečistôt.

Pri škridle vo farebnom prevedení 31 nero je hmota pri engobovaní obohatená o sklovité prímеси, výsledný farebný odtieň je jemným leskom (saténovo matný).



NOVÁ FARBA

Glazúra

Najvyšší stupeň povrchovej úpravy keramiky. Tvoria ju čisto prírodné zložky a oxidy kovov, ktoré zabezpečujú príslušné sfarbenie. Hladký sklovitý povrch vznikne pridaním oxidu kremíka. Pri vysokých teplotách sa tieto zložky spoja so škridlou a vytvoria nepriepustný sklovitý povrch, ktorý je vysoko odolný proti usadzovaniu nečistôt a tvorbe machov. Výsledkom toho je lesklá a farebne stála škridla.



Výrobné závody

Závod Gleinstätten (G) /1552
Závod Csabai (C) /3178
Závod Pinkafeld (P) /1553
Závod Csorna (CN) /3176

Závod Hranice (H) /3275
Závod Křiževci (K) /4472
Závod Šlapanice (Š) /3276
Závod Stod (S) /3277

Vyobrazené farebné úpravy pálených škridiel Tondach sú ovplyvnené technikou tlače. Skutočné odtiene engob a glazúr Tondach vyberajte podľa vyžadovaných vzoriek škridiel a objednávajte podľa uvedeného názvoslovia a číselných kódov.

Tondach je prírodný materiál, preto môžu pri vypálení vzniknúť farebné rozdiely spôsobené rôznym zložením suroviny a teplotou výpalu. Aby ste pri pokrývaní strechy docielili jej rovnomerné sfarbenie, je potrebné vyberať škridly striedavo z viacerých palet.

Tovarové číslo

Príklad: Sensaton 11 Glazúra višňová 3275 + Výrobný závod (H) 3275 + Sensaton 11 127600 + Glazúra višňová 70 = Sentaston 11 Glazúra višňová 327512760070

OBSAH

Povrchové úpravy	2
Výhody škridiel Tondach	4
Meníme názov, kvalita ostáva	6
Prehľad pálených škridiel Tondach	8
Posuvné škridly	9
Rekonštrukcia strechy s pálenou krytinou	8
Univerzálne škridly Tondach	12
Contiton 9 (Bolero) XXL	14
Contiton 12 (Stodo 12)	15
Contiton 16 (Bravura)	16
Renoton 14 (Brnenka 14)	17
Twiston 9 (Twist) XXL	18
Sensaton 11 (Samba 11)	19
Moderné škridly Tondach	20
Planoton 9 (Inspira) XXL	22
Planoton 11 (Figaro 11)	23
Planoton 18 (Plan 18)	24
Mediterránske škridly Tondach	26
Veneton 14 (Mediterran Plus)	28
Exkluzívne škridly Tondach	30
V 11	32
Historické škridly Tondach	34
Steinbrück®	35
Keramický šindel	36
Drážková Bobrovka hladká okrúhly/rovny rez	37
Drážková Bobrovka	38
Bobrovka okrúhly rez	39
Viedenská škridla hranatá	40
Obnova historických pamiatok	42
Strešný systém Tondach	44
Keramické príslušenstvo	46
Nekeramické príslušenstvo	49
Obchodný tím Wienerberger	61

10 dôvodov prečo si vybrať keramickú strešnú krytinu Tondach



1 Overená dlhá životnosť až **100 rokov** zaručí spokojnosť po celé generácie.



2 Škridla nikdy nevybledne. Kvalitné prírodné pigmenty a náročná technika vypaľovania garantujú farebnú stálosť bez dodatočnej údržby. Doprajte si čiernu krytinu, ktorá ostane čierna aj po rokoch.



3 **Odolnosť voči vonkajším vplyvom** - škridla je odolná voči kyslým dažďom, UV žiareniu, poveternostným vplyvom, ohňu, mrazu, machom, lišajníkom i vtáčiemu trusu. Navyše, keramická krytina má veľmi vysokú mechanickú pevnosť (tlak snehu, krupobitie.)



4 Škridla sú **100% z prírodného materiálu** bez chemických prísad. Prírodný materiál priaznivo ovplyvňuje zdravie a zabezpečuje najvyššiu kvalitu bývania. Keramická škridla prirodzene dýcha, rýchlo sa vysúša a tým zabraňuje tvorbe plesní. Tondach je ocenený európskym certifikátom kvality „Natureplus“.



5 Keramická škridla pomáha tiež udržať **prijemnú klímu** pod strechou. V lete sa toľko neprehrieva a v zime chráni pred extrémnymi vplyvmi počasia. **Eliminuje aj problém s hlučnosťou** pri silnom daždi.



6 Široká ponuka tvarov, farieb a **povrchových úprav** pre moderný, klasický i historický vzhľad. Škridla je vhodná pre novostavby aj rekonštrukcie.



7 Keramická škridla **zvyšuje hodnotu nehnuteľnosti**.



8 **Rýchla a jednoduchá realizácia** vďaka variabilnému latovaniu. Posuvné škridla umožňujú jednoduché a rýchle kladenie, pri rekonštrukcii nie je potrebná výmena latovania.



9 **Bočné a hlavové drážky** zabezpečujú požadovanú tesnosť a súdržnosť vzájomne spojených škridiel a zabezpečujú dokonalý odvod vody aj v extrémnom počasi.



10 **Nadštandardné služby** ako, výpočet spotreby materiálu zadarmo, aplikácia na určenie strešnej fólie či vizualizácia strechy.



MENÍME NÁZOV, KVALITA OSTÁVA

● Moderné

PLANOTON Rovné a čisté línie s minimalistickým dizajnom pre modernú architektúru.



● Univerzálne

CONTITON Oblíbený tvar krytiny, ktorý je rozšírený hlavne v kontinentálnej Európe.



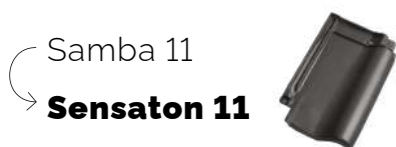
RENOTON Ideálne na renováciu a rekonštrukciu striech.



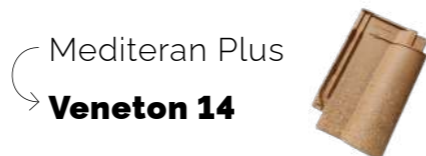
TWISTON Krytina s dynamickým tvarom podobným závitú.



SENSATON Krytina s charakteristickou vlnou "S".



VENETON Mediteránsky dizajn s nádychom južanskej architektúry.



● Historické škridly a V11

BEZ ZMENY



Koncept názvoslovia

PRODUKTOVÁ LÍNIA	TON	VARIÁCIA
PLANO	TON	11
charakteristika škridly	odkaz na značku Tondach	počet škridiel na m ²

PLANOTON 11

5 DOBRÝCH DÔVODOV NA ZMENU

1. ZJEDNODUŠENIE IMPORTU PRODUKTOV

vyššia flexibilita objednávania z našich závodov v CEE regióne a lepšie pokrytie požiadaviek zákazníkov

2. LEPŠIA ORIENTÁCIA V NAŠOM PORTFÓLIU

názvy, ktoré hneď poskytnú informáciu o tvare i veľkosti krytiny

3. NASTAVENIE JEDNOTNÝCH KVALITATÍVNYCH PARAMETROV V KONCERNE

zabezpečiť rovnaké kvalitatívne parametre zo všetkých závodov – Handbook Quality Roof

4. VYTVORENIE UNIKÁTNYCH NÁZVOV KRYTÍN

názvy, ktoré budú dlhodobo fungovať, budú môcť byť chránené a poskytnú lepšie pozície v internetových vyhľadávačoch

5. ZAVRŠENIE INTEGRÁCIE ZNAČKY TONDACH A WIENERBERGER

zjednotenie názvov portfólia v celom koncerne bude bodkou za dokončením integrácie Tondach vo Wienerberger AG

AKTUÁLNY NÁZOV 2022	NOVÝ NÁZOV OD 2023	MIESTO VÝROBY
Bravura	CONTITON 16	SLO (Križevci)
Brnenka 14	RENOTON 14	CZ (Hranice)
Samba 11	SENSATON 11	CZ (Hranice)
Stodo 12	CONTITON 12	CZ (Stod)
Bolero	CONTITON 9	HU (Békéscsaba)
Twist	TWISTON 9	HU (Békéscsaba)
Figaro 11	PLANOTON 11	CZ (Hranice)
Inspira	PLANOTON 9	HU (Békéscsaba)
Plan 18	PLANOTON 18	SLO (Križevci)
Mediteran Plus	VENETON 14	AUT (Pinkafeld)
V11	bez zmeny	AUT (Pinkafeld)
Steinbrück®	bez zmeny	SLO (Križevci)
Drážková Bobrovka	bez zmeny	SLO (Križevci)
Drážková Bobrovka hladká	bez zmeny	SLO (Križevci)
Keramický šindel	bez zmeny	SLO (Križevci)
Bobrovka okrúhly rez	bez zmeny	SLO (Križevci)
Viedenská škridla hranatá	bez zmeny	SLO (Križevci)



Prehľad pálených škridiel Tondach

Univerzálne škridly



Contiton 9 posuvná škridla Contiton 12 posuvná škridla Contiton 16 posuvná škridla Renoton 14 posuvná škridla Twiston 9 posuvná škridla Sensaton 11 posuvná škridla

Moderné škridly



Planoton 9 posuvná škridla Planoton 11 posuvná škridla Planoton 18 posuvná škridla Veneton 14 posuvná škridla V11 posuvná škridla

Historické škridly

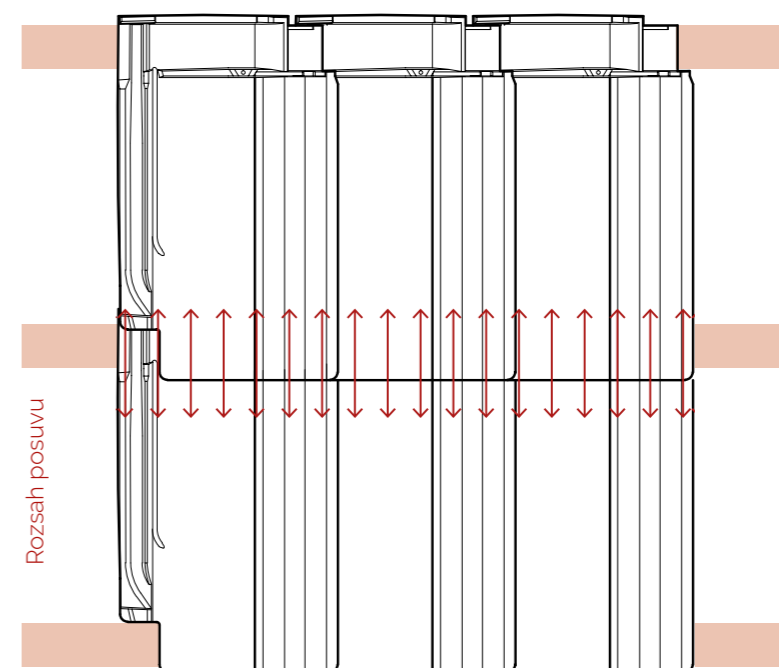


Steinbrück® posuvná škridla Drážková Bobrovka Drážková Bobrovka hladká okrúhly / rovný rez Keramický Šindel Viedenská škridla hranatá Bobrovka okrúhly rez

Posuvné škridly

Umožňujú jednoduché a rýchle kladenie

Tieto škridly sú vhodné nielen na rekonštrukcie, ale aj na novostavby, kde podstatne uľahčujú kladenie a tým šetria čas a peniaze. Veľký rozsah posuvu škridiel umožňuje zachovať pôvodné latovanie a pri novom latovaní nám tieto škridly umožňujú pokládku bez nadbytočného rezania.



Rozdelenie do skupín podľa rozsahu posuvu:

Latovanie: 34,0 – 42,5 cm

Typ škridly	Latovanie
Planoton 11	34,0 – 38,5 cm
Sensaton 11	35,5 – 38,0 cm
Contiton 9	37,0 – 42,5 cm
Twiston 9	37,0 – 42,5 cm
Planoton 9	37,0 – 42,5 cm
V11	36,5 – 39,5 cm

Latovanie: 28,0 – 36,3 cm

Typ škridly	Latovanie
Renoton 14	28,0 – 34,0 cm
Veneton 14	32,6 – 35,6 cm
Contiton 12	32,3 – 36,3 cm

Latovanie: 25,0 – 31,0 cm

Typ škridly	Latovanie
Drážková Bobrovka	25,0 – 28,0 cm
Keramický Šindel	25,0 – 28,0 cm
Planoton 18	25,0 – 28,0 cm
Drážková Bobrovka hladká	25,0 – 28,0 cm
Steinbrück®	28,0 – 31,0 cm
Contiton 16	28,0 – 31,0 cm

Latovanie: 14,5 – 17,0 cm

Typ škridly	Latovanie
Bobrovka	14,5 – 17,0 cm
Viedenská škridla	14,5 – 17,0 cm

Krytina Tondach je prírodný materiál, preto sa môžu vyskytovať rozmerové tolerancie škridiel. Pred ukladaním je potrebné určiť kryciu dĺžku a kryciu šírku. Pri hraničných hodnotách krycej dĺžky treba upraviť okrajové škridly.

Rekonštrukcia strechy s pálenou krytinou

Dôvodov na výmenu starej strešnej krytiny môže byť viacero. Celková rekonštrukcia domu, nevyhovujúce tepelnoizolačné vlastnosti strešnej krytiny a izolácie, jej opotrebovanie, požiadavky na odstránenie nedostatkov v strešnej konštrukcii, zateplenie pre zlepšenie hospodárnosti budovy, rekonštrukcia strechy alebo aj požiadavka na zobytnenie podkrovia.

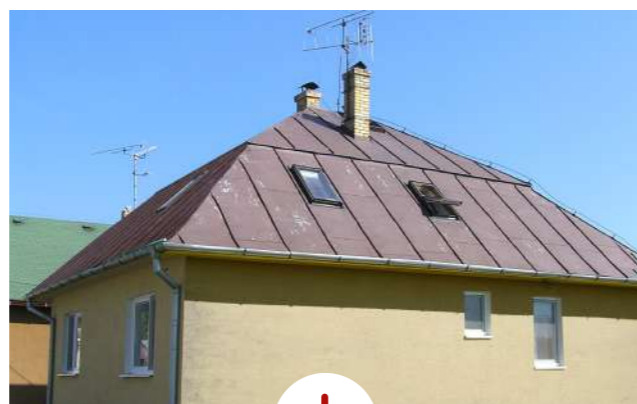


Kvalitná rekonštrukcia strechy dokáže znížiť náklady na energie až o cca **20%**

Areál Masarykov dvor postavený na prelome 19. a 20. st. začali renovovať v roku 2011. Pôvodnú starú keramickú krytinu nahradila škridla Tondach Contiton 9.

Výmena eternitových – azbestových striech za keramickú škridlu

Azbestovocementové strechy dlhodobo predstavujú problém, ktorý má nielen vplyv na naše zdravie, ale aj nemalý dopad na životné prostredie. Ako náhradu vám ponúkame 100% prírodný recyklovateľný materiál, ktorý je zdravotne nezávadný. Nemusíte sa obávať hmotnosti novej krytiny, ktorá hrá nepatrnú rolu oproti zaťaženiám poveternostnými vplyvmi.



Výmena plechovej strechy za pálenú škridlu

V prípade výmeny krytiny z plechu či šindľa určite zvážte použitie keramickej škridly. Plech môže iba ťažko konkurovať výhodám pálenej krytiny. Tá sa nerozpína, nekoroduje v spojoch, zostáva stálofarebná počas celej doby životnosti, v lete chráni pred prehrievaním, v zime zabraňuje úniku tepla, tlmí hluk a pri silných nárazoch vetra nevibruje. Hmotnosť krytiny je zanedbateľná vzhľadom k zaťaženiu snehom a vetrom.

Výmena betónovej krytiny za keramickú

Tondach je ideálnou náhradou betónovej krytiny, ktorá po čase stráca svoju pôvodnú farbu. Keramická škridla nevyžaduje žiadne dodatočné nátery, počas celej svojej životnosti nikdy nevybledne. Výmena krytiny je v tomto prípade rýchla a lacná a možná aj bez zmeny latovania.

Ako postupovať pri rekonštrukcii krytiny?

1 Zhodnotenie aktuálneho stavu

Statické posúdenie krovu patrí vždy do rúk odborníka, ktorý skontroluje stav a ihneď navrhne riešenia pre zabezpečenie funkčnej strechy. Odborník posúdi stav konštrukcie i jej nosnosť. Menšie problémy stačí opraviť lokálne. Pri starých strechách sa odporúča kompletná výmena krytiny. Meniť iba samotnú krytinu môžete, ale len v tom prípade, ak je krov nepoškodený.



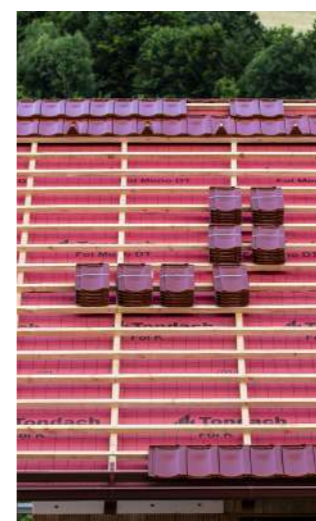
2 Komplexný strešný systém

Použite systém od jedného výrobcu. Strecha so životnosťou 80 až 100 rokov si žiada použitie kvalitných materiálov v celej svojej skladbe. Funkčnú a bezproblémovú strechu si poistíte komplexným strešným systémom Tondach. Doplniť skladbu strechy lacnejšími alternatívami sa neoplatí. Systémové riešenia sú mimoriadne dôležité najmä pri zabezpečení rizikových miest, akými sú prestupy pre kanalizáciu, antény, solárne a fotovoltaické panely.



3 Nevynechajte strešnú fóliu

Hydroizolačné fólie chránia strechu pred zrážkami, prachom, nečistotami, predlžujú jej životnosť a pomáhajú bezpečne odstrániť vlhkosť z interiéru. Treba povedať, že žiadna skladaná krytina nie je 100 %-ne vodotesná voči hnanému dažďu alebo snehu. Preto pri rekonštrukcii treba vždy zvážiť použitie vhodnej poistnej hydroizolačnej fólie. Výber strešnej fólie závisí od bezpečného sklonu, spôsobu využitia podkrovia, konštrukčnej náročnosti strechy či miestnych klimatických podmienok. Viac na strane 51.



4 Správne odvetranie

Najdôležitejšou zásadou pri rekonštrukcii strechy je jej správne odvetranie. Často sa zanedbáva prevetrávanie strešného pláštá v hrebeni, ale aj osadenie vetracích prvkov pod hrebeňom. Zabezpečiť správne odvetranie priestoru pod škridlou pomáhajú vetracie škridly či vetrací pás. Pri realizácii strechy je nevyhnutné dodržať stanovený počet odvetrávacích prvkov uvedených v technickom liste. Inak môže dôjsť k zníženiu životnosti a narušeniu funkčnosti strechy. Správne odvetranie strechy je navyše podmienkou na uplatnenie záruky.



5 Hmotnosť krytiny

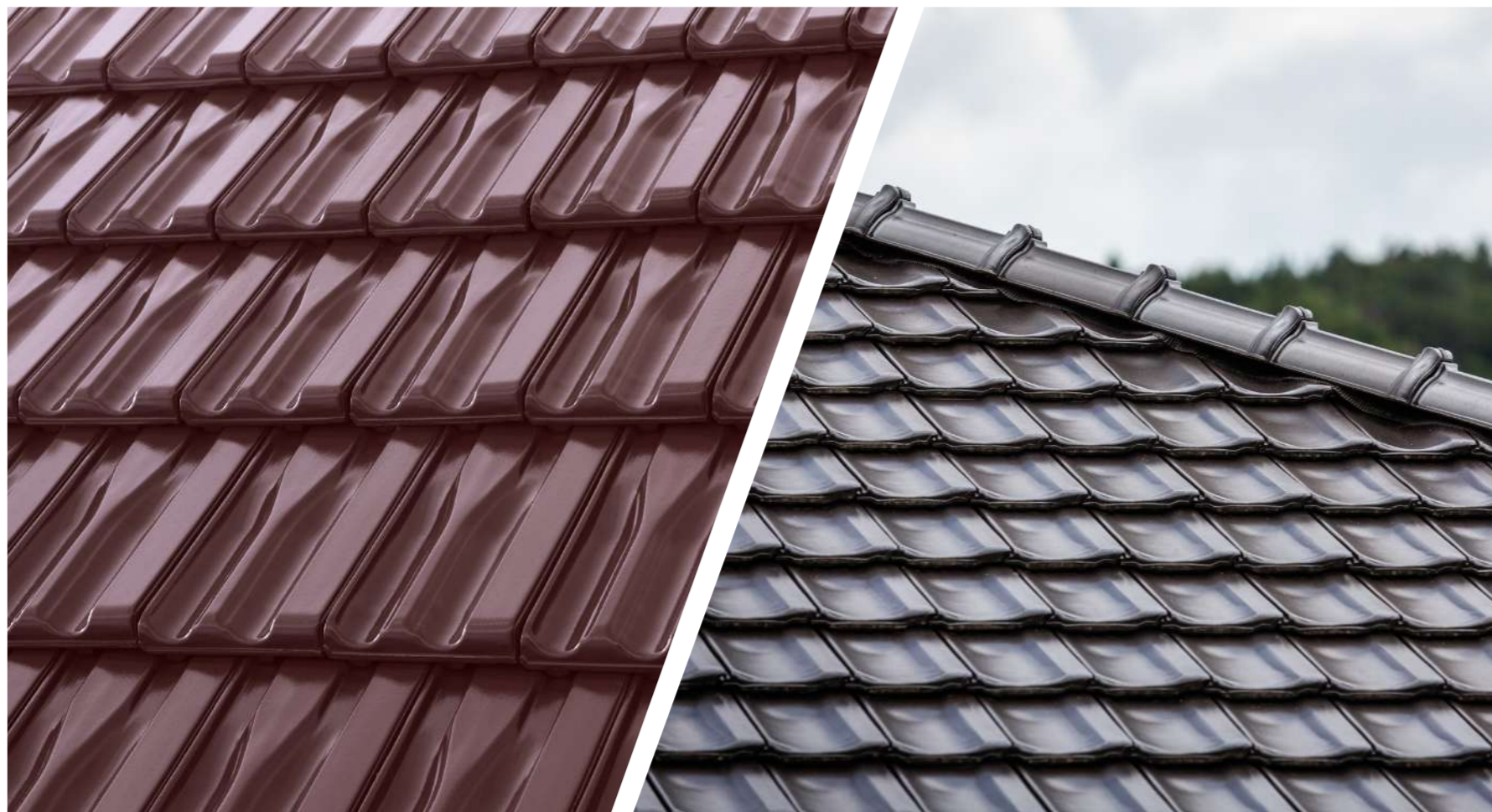
Pri rekonštrukcii strechy treba brať ohľad na jestvujúcu konštrukciu. Avšak obavy z prílišného zaťaženia strechy vyššou váhou krytiny sú zbytočné. Hmotnosť strešnej krytiny významne nezaťažuje konštrukciu krovu. Samotná strešná krytina predstavuje len časť celkovej váhy strechy. Pálená krytina je preto vhodná aj na rekonštrukcie. Po zhodnotení statiky krovu odborníkom sa nemusíte obávať použiť pálenú krytinu, aj keď pôvodne bol na streche položený iný materiál.



6 Uľahčíte si to

V prípade rekonštrukcie odporúčame najmä škridlu s možnosťou dostatočného posuvu. Rozsah posuvu niektorých škridiel je až 6 cm, vďaka čomu sa škridla prispôbi latovaniu použitému na danej streche. Možnosť posuvu, ktorá uľahčuje montáž a šetrí rezivo, ponúkajú napríklad škridly Sensaton 11, Contiton 12 alebo moderná Planoton 9. Prácu pokrývača i materiál ušetrí aj veľký formát škridiel. Veľkoformátové škridly sa vyznačujú nízkou hmotnosťou, čo je výhoda pri zachovaní pôvodného krovu.





Univerzálne škridly

Tieto škridly sú vhodné nielen na rekonštrukcie, ale aj na novostavby, kde podstatne uľahčujú kladenie a tým šetria čas a peniaze. Veľký rozsah posuvu škridiel umožňuje zachovať pôvodné latovanie a pri novom latovaní nám tieto škridly umožňujú pokládku bez nadbytočného rezania.

- Contiton 9 **XXL**
- Contiton 12
- Contiton 16
- Renoton 14
- Twiston 9 **XXL**
- Sensaton 11



CONTITON 9 (Bolero)

 **Spotreba:** od 9,2 ks/m²

 **Posuvná škridla**

 **Latovanie:** cca 37,0 – 42,5 cm

 **Bezpečný sklon strechy:** od 30°

 **Minimálny sklon strechy:** od 18°

 **Výrobný závod:** Csabai



- moderná škridla jednoduchých tvarov s čistými líniami
- nízka hmotnosť ju predurčuje ako spoľahlivé riešenie na nové domy i rekonštrukcie
- šetrí prácu pokrývača – veľký formát škridly umožňuje jednoduchšie a rýchlejšie kladenie a vyžaduje nižšiu spotrebu strešných lát



81 - Terakota



12 - Engoba medenohnedá



11 - Engoba hnedá



40 - Engoba čierna

CONTITON 12 (Stodo 12)

 **Spotreba:** od 12,0 ks/m²

 **Posuvná škridla**

 **Latovanie:** cca 32,3 – 36,3 cm

 **Bezpečný sklon strechy:** od 30°

 **Minimálny sklon strechy:** od 18°

 **Výrobný závod:** Stod



- typ hospodárnej škridly moderného tvaru so širokou ponukou farebných úprav
- posuvnosť škridly až 4 cm urýchľuje a zjednodušuje montáž, šetrí materiál a rezivo
- premyslený systém doplnkov umožňuje vytvoriť maximálne funkčnú a bezpečnú strechu



00 - Prirodná



12 - Engoba medenohnedá



40 - Engoba čierna



42 - Engoba tmavohnedá



66 - Engoba sivá



26 - Glazúra gaštanovo hnedá



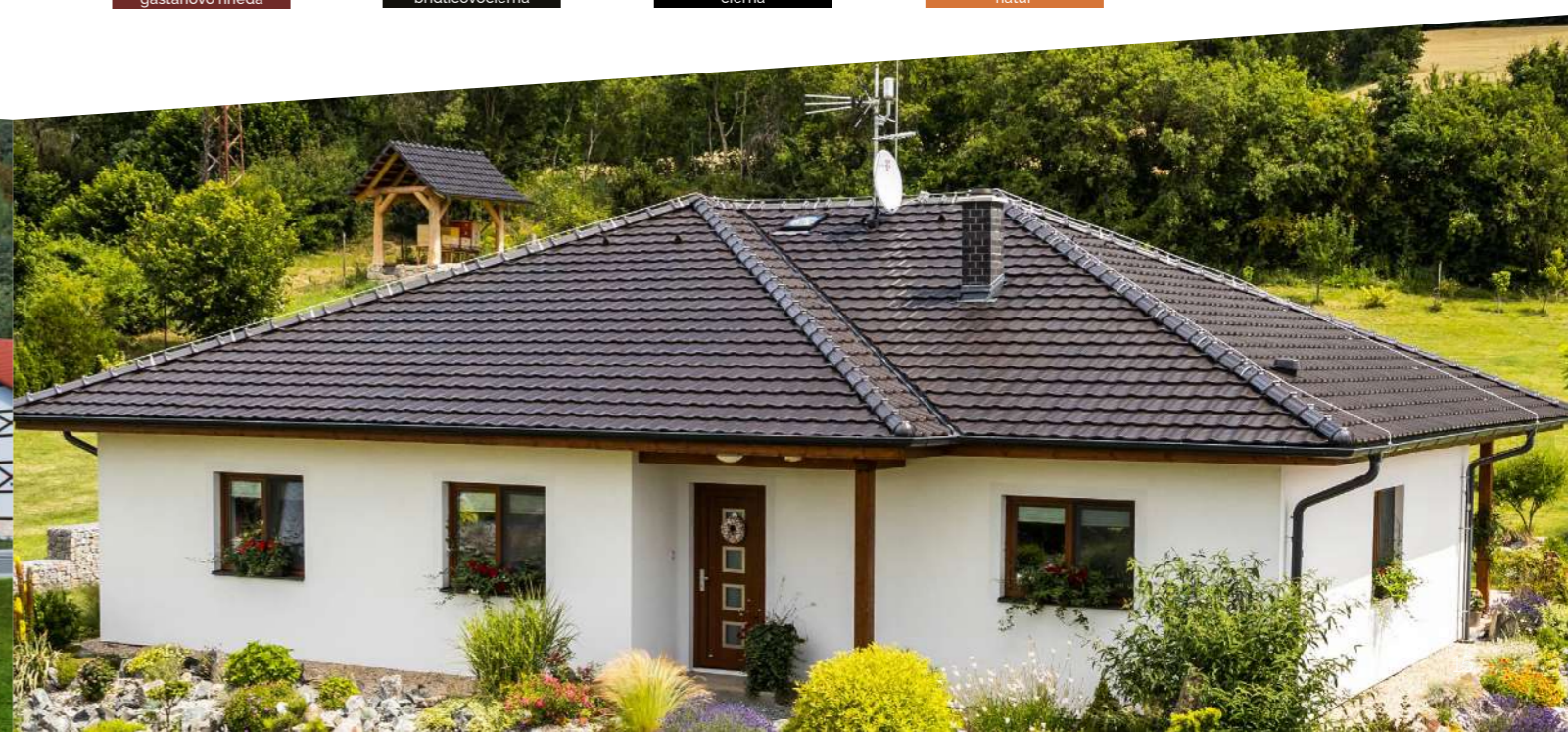
39 - Glazúra bridlicovocierna



71 - Glazúra čierna



72 - Glazúra natur



CONTITON 16 (Bravura)

Spotreba: od 16,1 ks/m²

Posuvná škridla

Latovanie: cca 28,0 – 31,0 cm

Bezpečný sklon strechy: od 35°

Minimálny sklon strechy: od 23°

Výrobný závod: Križevci



- rozmerovo sa zhoduje s tradičnými škridlami, preto je možné použiť ju ako náhradu pôvodných škridiel i bez zmeny latovania, čo predstavuje výrazne zníženie nákladov na rekonštrukciu
- svojím tvarom dodáva domu moderný vzhľad



RENOTON 14 (Brnenka 14)

Spotreba: od 14,5 ks/m²

Posuvná škridla

Latovanie: cca 28,0 – 34,0 cm

Bezpečný sklon strechy: od 30°

Minimálny sklon strechy: od 18°

Výrobný závod: Hranice



- klasická drážková škridla s dlhoročnou tradíciou na Slovensku svojim zaujímavým tvarom oživi každú strechu
- mimoriadne vhodná na pokrývanie starších striech s existujúcim latovaním
- vďaka posuvnosti až o 6 cm šetrí materiál, rezivo i prácu pokrývača
- dvojité drážkovanie spoľahlivo chráni strechu pred extrémnym vplyvom počasia



TWISTON 9 (Twist)

 **Spotreba:** od 9,2 ks/m²

 **Posuvná škridla**

 **Latovanie:** cca 37,0 – 42,5 cm

 **Bezpečný sklon strechy:** od 30°

 **Minimálny sklon strechy:** od 18°

 **Výrobný závod:** Csabai



XXL

- najžiadanejšia škridla vhodná na novostavby aj na rekonštrukcie
- šetrí prácu pokrývača, pretože veľký formát škridly umožňuje jednoduchšie a rýchlejšie kladenie a vyžaduje nižšiu spotrebu strešných lát
- škridla je nielen praktická, ale vyznačuje sa aj nízkou hmotnosťou



81 - Terakota



12 - Engoba medenoňedá



11 - Engoba hnedá



31 - Engoba nero




40 - Engoba čierna


SENSATON 11 (Samba 11)

 **Spotreba:** od 11,5 ks/m²

 **Posuvná škridla**

 **Latovanie:** cca 35,5 – 38,0 cm

 **Bezpečný sklon strechy:** od 22°

 **Minimálny sklon strechy:** od 10°

 **Výrobný závod:** Hranice



- veľkoformátová škridla ideálna na strechy s nízkym sklonom
- možnosť posuvu škridly uľahčuje montáž, šetrí rezivo a materiál
- hlboké odvodňovacie drážky umožňujú použitie škridly aj na domy typu bungalov so sklonom strechy už od 10°



00 - Prirodná



10 - Engoba červená



13 - Engoba hnedá

NOVÁ FARBA



45 - Engoba grafitovocierna



70 - Glazúra višňová



71 - Glazúra čierna



74 - Glazúra hnedá





Moderné škridly

Jednoduchý dizajn je zárukou moderného vzhľadu strechy na všetkých druhoch domov. Rovné a čisté línie udávajú aktuálne módne trendy. Tvar strechy závisí iba od fantázie architekta, výsledok možno podporiť matnou engobou či lesklým povrchom glazúr.

- Planoton 9 **XXL**
- Planoton 11
- Planoton 18




PLANOTON 9 (Inspira)

 **Spotreba:** od 9,2 ks/m²

 **Posuvná škridla**

 **Latovanie:** cca 37,0 - 42,5 cm

 **Bezpečný sklon strechy:** od 30°

 **Minimálny sklon strechy:** od 18°

 **Výrobný závod:** Csabai



- elegantný dizajn pre modernú architektúru
- vďaka nízkej hmotnosti ideálna aj na rekonštrukcie
- možnosť posuvu škridly uľahčuje latovanie
- veľký formát šetrí čas pokrývača i vaše peniaze



81 - Terakota



40 - Engoba
čierna




92 - Engoba
titánová

PLANOTON 11 (Figaro 11)

 **Spotreba:** od 10,9 ks/m²

 **Posuvná škridla**

 **Latovanie:** cca 34,0 - 38,5 cm

 **Bezpečný sklon strechy:** od 30°

 **Minimálny sklon strechy:** od 18°

 **Výrobný závod:** Hranice



- moderná plochá škridla minimalistického dizajnu
- pri pokládke vytvára hladkú a rovnú štruktúru, ktorá ju odlišuje od ostatných typov škridiel
- čisté línie a jednoduchý dizajn sú zárukou perfektného vzhľadu strechy na všetkých druhoch domov
- použiteľná aj na rekonštrukcie starších striech aj bez zmeny latovania



00 - Prírodná



10 - Engoba
červená



13 - Engoba
hnedá

NOVÁ FARBA









45 - Engoba
grafitovočierna



71 - Glazúra
čierna



PLANOTON 18 (Plan 18)

-  **Spotreba:** od 17,8 ks/m²
-  **Posuvná škridla**
-  **Latovanie:** cca 25,0 – 28,0 cm
-  **Bezpečný sklon strechy:** od 35°
-  **Minimálny sklon strechy:** od 23°
-  **Výrobný závod:** Križevci



- fahaná škridla Planoton 18 dodáva streche výrazný geometrický charakter
- elegantné a rovné línie dodávajú streche osobitnú krásu a nápadnosť
- rýchle a jednoduché kladenie
- možnosť kombinovať s pôvodnými škridlami i bez zmeny latovania predstavuje výrazné zníženie nákladov
- pre svoju flexibilitu je ideálna aj na zhotovenie odvetranej fasády



40 - Engoba
čierna



66 - Engoba
sivá





Mediteránske škridly

Výrazná vysoká vlna je charakteristická pre stredomorskú oblasť. V kombinácii so špecifickými farebnými odtieňmi, od svetlej pieskovej až po tmavšiu patinu, spoľahlivo dodá vášmu obydlíu nádych prímorskej klímy. Škridly sú vhodné aj na nízke sklony (už od 10°). Vysoké hlavové a bočné drážky dobre odvádzajú vodu na plochu strechy.

▪ Veneton 14



VENETON 14 (Mediteran Plus)


 **Spotreba:** od 13,9 ks/m²

 **Posuvná škridla**

 **Latovanie:** cca 32,6 – 35,6 cm

 **Bezpečný sklon strechy:** od 22°

 **Minimálny sklon strechy:** od 10°

 **Výrobný závod:** Pinkafeld



- škridla s typickým južanským charakterom
- hlboké odvodňovacie drážky umožňujú použitie už od sklonu strechy 10°
- zaujímavé a jedinečné povrchové úpravy



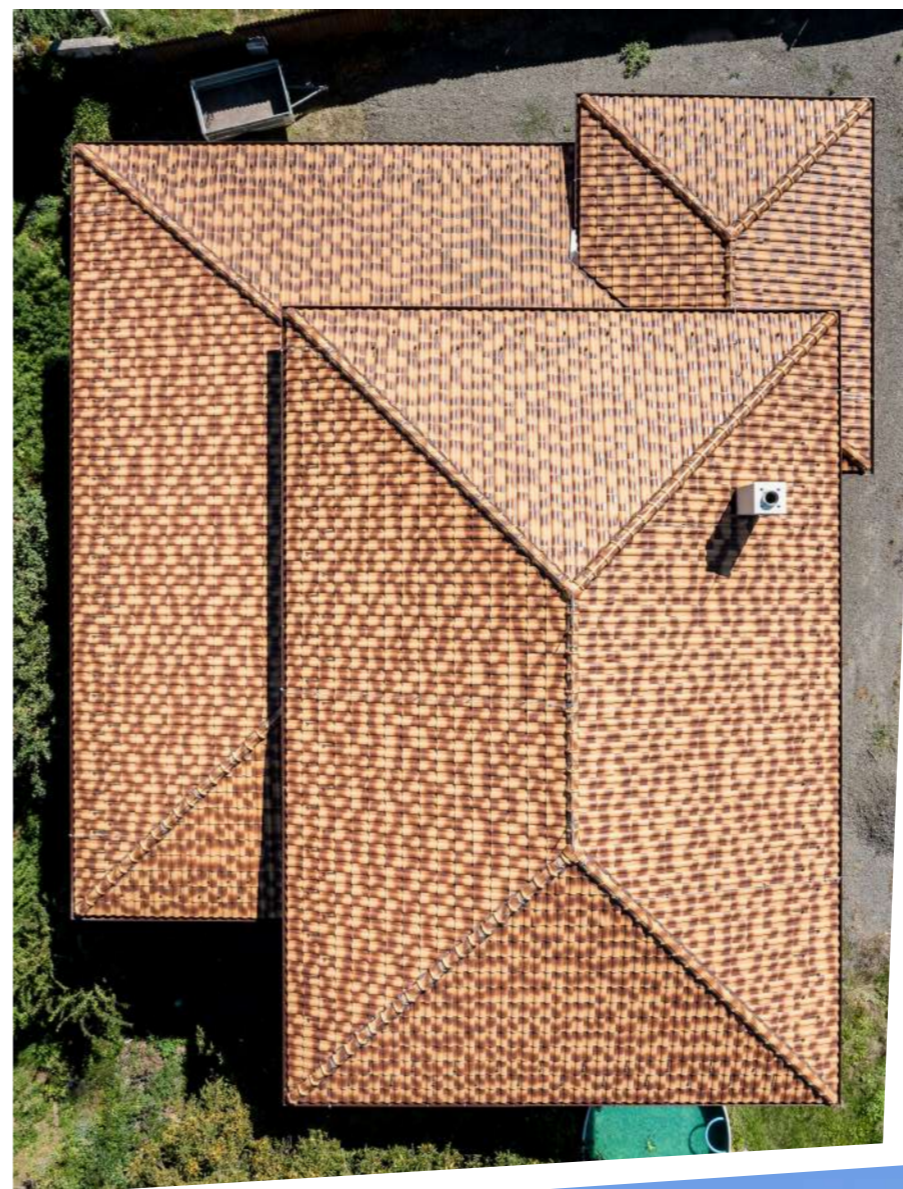
53 - Engoba bronz



54 - Engoba patina



68 - Engoba piesková antik





Exkluzívne škridly

Škridla, ktorá splní očakávaná aj toho najnáročnejšieho zákazníka.

S výnimočnými povrchovými úpravami a špeciálne vytvorenými farebnými odtieňmi dodáte domu punc jedinečnosti a získate vašu strechu snov. Investujte do nadčasového dizajnu vytvoreným prestížnym Studio F. A. Porsche.

▪ V 11



V 11

Spotreba: od 10,9 ks/m²

Posuvná škridla

Latovanie: cca 36,5 - 39,5 cm

Bezpečný sklon strechy: od 30°

Minimálny sklon strechy: od 18°

Výrobný závod: Pinkafeld



- jedinečný vzhľad je výsledkom spolupráce so **Studio F. A. Porsche**
- jednoduché tvary, inšpiratívny dizajn a maximálna funkčnosť pre moderné architektonické riešenia
- popri pútavom vzhľade plní lom v tvare V funkciu odvodu dažďovej vody a ochranu proti nepriaznivým vplyvom počasia
- škridla ocenená prestížnou cenou Red dot Award či German Design Award 2020



40 - Engoba
čierna



94 - Engoba
cadičová



96 - Engoba
titánová



3 POVRCHY. 2 LÍNIE. 1 MAJSTROVSKÉ DIELO.



reddot winner 2020
urban design



INNOVATIVE
ARCHITECTURE
best of best

Krytina V11 navrhnutá prestížnym **Studio F. A. Porsche**



Historické škridly

Rokmi overený tvar škridiel, ktoré dodajú stavbe historický ráz. Pálená škridla sa používala už v staroveku a je neoddeliteľnou súčasťou každého historického objektu. Tieto škridly sú vhodné nielen na cirkevné a pamiatkové objekty, ale dokonale zachovávajú aj vidiecky štýl klasického rodinného domu.

- Steinbrück®
- Keramický šindel
- Drážková Bobrovka hladká okrúhly/rovný rez
- Drážková Bobrovka
- Bobrovka okrúhly rez
- Viedenská škridla hranatá



STEINBRÜCK®

Spotreba: od 16,1 ks/m²

Posuvná škridla

Latovanie: cca 28,0 - 31,0 cm

Bezpečný sklon strechy: od 35°

Minimálny sklon strechy: od 23°

Výrobný závod: Križevci



- typický tvar škridly Steinbrück® sa na našich strechách objavuje už viac ako 200 rokov a svoju obľubu ne stráca ani v súčasnosti, svojich predchodcov však prevyšuje kvalitou a presnosťou
- možnosť kombinovať s pôvodnými škridlami
- rekonštrukcia strechy bez zmeny latovania predstavuje výrazne zníženie nákladov



00 - Prírodná



10 - Engoba červená



12 - Engoba medenohnedá



13 - Engoba hnedá



19 - Engoba antik



40 - Engoba čierna

KERAMICKÝ ŠINDEL

Spotreba: od 17,8 ks/m²

Latovanie: cca 25,0 - 28,0 cm

Bezpečný sklon strechy: od 35°

Minimálny sklon strechy: od 23°

Výrobný závod: Križevci



- škridla s jednoduchou bočnou drážkou a jemnou povrchovou štruktúrou je ideálnym riešením pre drevodomy alebo zrubové domy
- Keramický Šindel, ako náhrada dreveného šindľa, zachováva štýlovosť stavby, avšak s mnohonásobne dlhšou životnosťou a bezúdržbovosťou
- vhodné aj na murované domy, historické stavby, chalupy, altánky či drevené prístrešky



40 - Engoba čierna




DRÁŽKOVÁ BOBROVKA HLADKÁ OKRÚHLÝ/ROVNÝ REZ

 **Spotreba:** od 17,8 ks/m²

 **Latovanie:** cca 25,0 – 28,0 cm

 **Bezpečný sklon strechy:** od 35°

 **Minimálny sklon strechy:** od 23°

 **Výrobný závod:** Križevci



- elegantné a zároveň cenovo prijateľné riešenie vhodné nielen na cirkevné a pamiatkové objekty, ale aj na zachovanie vidieckeho štýlu klasického rodinného domu

- bočná drážka uľahčuje montáž

- nízka spotreba škridiel na m² znižuje celkovú hmotnosť strechy a šetrí peniaze



00 - Prírodná

10 - Engoba červená

19 - Engoba antik



00 - Prírodná

10 - Engoba červená


19 - Engoba antik

DRÁŽKOVÁ BOBROVKA

 **Spotreba:** od 17,8 ks/m²

 **Latovanie:** cca 25,0 – 28,0 cm

 **Bezpečný sklon strechy:** od 35°

 **Minimálny sklon strechy:** od 23°

 **Výrobný závod:** Križevci



- elegantné a zároveň cenovo prijateľné riešenie vhodné nielen na cirkevné a pamiatkové objekty, ale aj na zachovanie vidieckeho štýlu klasického rodinného domu.

- bočná drážka uľahčuje montáž, čím sa šetrí rezivo i materiál

- nižšia spotreba škridiel na m² znižuje hmotnosť celej strechy

- zaujímavé farebné prevedenia



00 - Prírodná

10 - Engoba červená

12 - Engoba medeno hnedá

13 - Engoba hnedá

19 - Engoba antik

40 - Engoba čierna



BOBROVKA OKRÚHLÝ REZ



Spotreba: od 30,4 ks/m²



Latovanie: cca 14,5 – 17,0 cm (dvojité kladenie)



Latovanie: max. 30,0 cm (korunové kladenie)



Bezpečný sklon strechy: od 30°



Minimálny sklon strechy: od 18°



Výrobný závod: Križevci



- škridla patriaca historicky k najstarším a najvýznamnejším krytinám
- hladká škridla s typickým okrúhlym rezom, ktorá sa môže ukladať na tzv. husté či riedke latovanie (dvojité či korunové krytie)
- vhodná na pokrytie rôznych zaoblených a komplikovaných tvarov striech (volské oko, kužeľ, úžľabie)
- možnosť kombinácie aj so starou krytinou



00 - Prírodná



10 - Engoba červená



12 - Engoba medenohnedá



13 - Engoba hnedá



19 - Engoba antik



40 - Engoba čierna



71 - Glazúra čierna



72 - Glazúra natur

VIEDENSKÁ ŠKRIDLA HRANATÁ



Spotreba: od 30,4 ks/m²



Latovanie: cca 14,5 – 17,0 cm (dvojité kladenie)



Latovanie: max. 30,0 cm (korunové kladenie)



Bezpečný sklon strechy: od 30°



Minimálny sklon strechy: od 18°



Výrobný závod: Križevci



- typický rakúsky variant škridly s rovným koncom, ktorý dodáva ploche strechy geometrický charakter a opticky ju predĺži
- elegantné riešenie vhodné nielen na cirkevné a pamiatkové objekty, ale aj na moderné novostavby



10 - Engoba červená



40 - Engoba čierna



66 - Engoba sivá



Pomoc pri obnove pamiatok je našim poslaním

„Kultúrne bohatstvo Slovenska je pre nás veľmi dôležité. Vážime si ho a urobíme všetko preto, aby sme ho pomohli zachovať aj pre budúce generácie.“



Kostol Župčany, Drážková Bobrovka hladká okrúhly rez - Engoba červená

Pamiatky sú autentickým odkazom našich predkov, umožňujú nám nahliadnuť do minulosti a získať tak predstavu o tom, ako sme žili kedysi. Predstavujú nevyčísliteľnú hodnotu pre spoločnosť a je našou úlohou prispieť k zachovaniu ich identity. Pálená krytina je súčasťou nášho architektonického dedičstva, je prirodzenou súčasťou šikmých striech vo väčšine regiónov Slovenska.



Csákyho kaštieľ Bratislava, Bobrovka okrúhly rez prírodná



Kostol sv. Petra a Pavla Holice, Bobrovka okrúhly rez prírodná



Kežmarský hrad, Bobrovka okrúhly rez engoba antik

Ku každej stavbe pristupujeme individuálne a ponúkame aj zákazkovú výrobu krytiny, ak je potrebné zachovať pôvodný historický ráz objektu.



Krásna Hôrka, Viedenská škridla hranatá prírodná

Pri rekonštrukcii striech pamiatkových či cirkevných budov je dôležité, aby nová krytina dokonale plnila svoju ochrannú funkciu a pritom nenarušala historický ráz celej stavby. Wienerberger ponúka pod značkou Tondach široký výber tvarov a farebných úprav škridiel vrátane príslušenstva na všetky typy stavieb.



Kostol Lipovník, Renoton 14 Engoba hnedá



Strešný systém Tondach

Originálne keramické a nekeramické príslušenstvo

Vďaka originálnym riešeniam a špičkovej kvalite značkového príslušenstva ponúka Wienerberger kompletnú funkčnú a kvalitnú strechu s dlhou životnosťou.

1 Bezpečnosť pre strešný systém



Vysoko difúzna, paropriepustná poistná hydroizolačná fólia Tondach spoľahlivo chráni strešnú konštrukciu. Vďaka svojim vlastnostiam ponúka maximálnu bezpečnosť a funkčnosť.

2 Vetracia škridla



Tondach vetracie škridly slúžia na odvetranie priestoru pod škridlou. Vetraním sa vyrovnáva teplota vzduchu pod krytinou s teplotou vzduchu nad krytinou a zároveň sa odvádza vlhkosť zo spodnej časti krytiny, vnútorná vlhkosť prenikajúca z obytných priestorov a nahromadené teplo v streche. Kladú sa do druhej rady od hrebeňa.

3 Presvetlenie a stúpací systém



Pustíte svetlo do miestnosti bez okien! Wienerberger ponúka elegantný a veľmi funkčný sortiment rôznych možností presvetlenia a strešných výlezov.

4 Strešný prestup a odvetrávacie systémy



Prestupový komplet Tondach pozostáva z prestupovej škridly, odvetrávacej rúry, flex hadice, tesniacej manžety a lepidla. Spoľahlivo a trvale zabraňuje prenikaniu vody v miestach prestupov cez strešný plášť. Vonkajšia časť je vyrobená z keramiky vo farbe strešnej krytiny. Spoľahlivo tesní v každom mieste prechodu cez strešnú fóliu.

5 Prestup pre solárny fotovoltaický systém



Spoľahlivé riešenie pre montáž solárnych a fotovoltaických panelov.



6 Riešenie hrebeňa/náročia vrátane vetrania

Technické riešenie hrebeňa a náročia sú plne funkčné, estetické a umožnia vašej streche dýchať. Vzhľad hrebeňáčov je zjednotený so základnou škridlou. Vetracie pásy zabezpečujú potrebnú tesnosť a zároveň umožňujú vetranie.



8 Prichytávanie

Prichytky a upevňovacie skrutky z kvalitných materiálov zaisťujú dostatočnú bezpečnosť proti účinkom vetra.



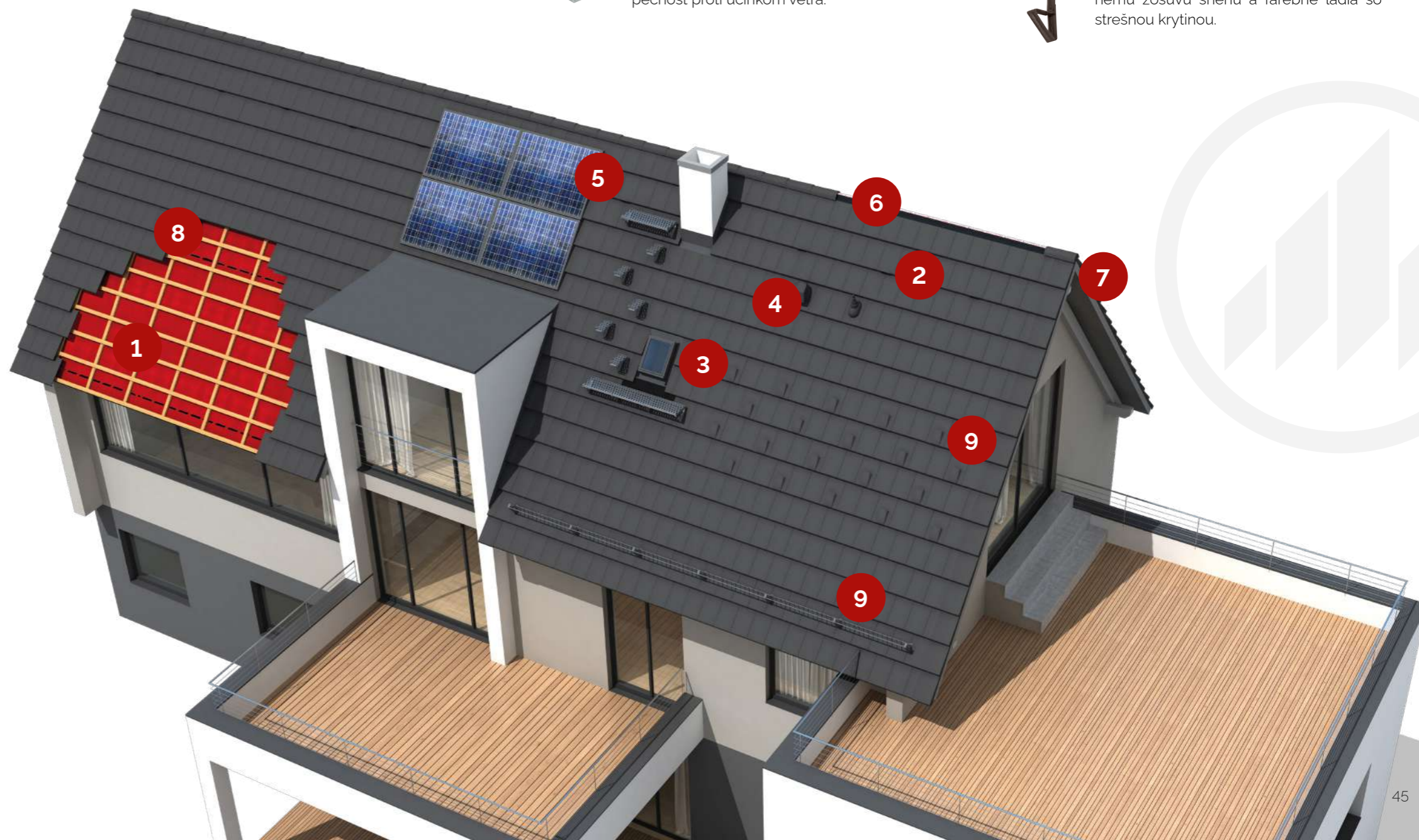
7 Ukončenie strechy a štítu

Práve oblasť ukončenia strechy a štítu je extrémne namáhaná! Keramické príslušenstvo so začiatočnými /koncovými uzávermi a okrajovými škridlami ponúka pre hrebeň a štít dokonalé i bezpečné riešenie proti dažďu, krupobitiu a snehu.



9 Protisnehový systém

Protisnehový systém a príslušenstvo riešia bezpečnosť, zabraňujú nekontrolovateľnému zosuvu snehu a farebne ladia so strešnou krytinou.



Keramické príslušenstvo

	DRÁŽKOVÁ BOBROVKA HLADKÁ OR/RR	DRÁŽKOVÁ BOBROVKA	BOBROVKA OKRÚHLÝ REZ	VIEDENSKÁ ŠKRIDLÁ HRANATÁ	CONTITON 12	VENETON 14	SENSATON 11	PLANOTON 11
Základná								
Okrajová ľavá				-				
Okrajová pravá				-				
Vetracia								
Polovičná			-	-	-	-	-	
Hrebeňová	-	-			-			-
Hrebeňová okrajová ľavá/pravá	-	-	-	-	-			-
Okrajové platne ľavá/pravá	-	-	-	-	-		-	-
Odkvapová					-	-	-	-
Odkvapová okrajová ľavá/pravá			-	-	-	-	-	-
Pultová krajová ľavá/pravá	-	-	-	-		-	-	-
Pultová	-	-	-	-		-	-	-
3/4 škridla 3/4 hrebeňová	-	-			-	-	-	-
Protisnehová	-	-	-	-		-	-	-

PLANOTON 9	TWISTON 9	STEINBRÜCK®	RENOTON 14	PLANOTON 18	V11	CONTITON 9	CONTITON 16	KERAMICKÝ SINDEL
								-
								-
					-	-	-	

Ďalšie doplnkové príslušenstvo

Solárny fotovoltaický komplet		Odvetrávací komplet		Antény komplet			
Hrebeňáč drážkový		Hrebeňáč hladký		Hrebeňáč V11			
Koncový hrebeňáč drážkový kvapka		Koncový hrebeňáč hladký kvapka		Koncový hrebeňáč V11 kvapka		Rozbočovací hrebeňáč Y V11	
Začiatkový uzáver drážkového hrebeňáča		Koncový uzáver drážkového hrebeňáča		Univerzálny uzáver pre hladký hrebeňáč		Univerzálny uzáver pre hrebeňáč V11	
Rozbočovací hrebeňáč X pre drážkový hrebeňáč		Rozbočovací hrebeňáč X pre hladký hrebeňáč		Rozbočovací hrebeňáč Y pre drážkový hrebeňáč		Rozbočovací hrebeňáč Y pre hladký hrebeňáč	

Keramické prestupy cez strešnú krytinu

Každý prestup cez strešnú krytinu predstavuje zvýšene riziko zatečenia do strešnej konštrukcie. Preto je potrebné používať systémové riešenia, ktoré sú navrhnuté na mieru danej krytiny. Takto sa vyhnete prípadným škodám a dodatočným nákladom v budúcnosti.

Tondach ponúka komplexný systém pre spoľahlivé a vodotesné napojenie keramickej prestupovej škridly na strešnú fóliu i krytinu pre odvetranie, anténu a solárny systém.

Výhody keramických prestupov

- záruka 33 rokov na mrazuvzdornosť
- systémové riešenie, ktoré zabezpečí dokonalé vodotesné a vetrotesné napojenie v najrizikovejšom mieste

Nevýhody plastových prestupov

- nesystémové riešenie
- nízka životnosť
- strata farebnosti
- deformácie pôsobením poveternostných vplyvov
- bežná záruka 2 roky

Výhody odvetravacieho kompletu Tondach

- rýchly odťah vzduchu v dôsledku veľkého vetracieho prierezu (cca 176 cm²)
- keramický odvetrávací komplet je možné zakúpiť pre každý model strešnej škridly
- systémové riešenie pre odborné napojenie zodpovedá norme, je vodotesné a vetrotesné
- jednoduchá, rýchla a bezpečná montáž
- odvetrávací komplet je použiteľný pri každom sklone strechy
- odolnosť voči UV-žiareniu a poveternostným vplyvom
- adaptér napojenia flexhadice pre priemery 150, 125, 100 mm



Keramický odvetrávací komplet

(Ø cca. 150 mm) pozostáva z:

1. Prestup odvetrania (prestupová škridla, odvetrávacia rúra)
2. Flex-hadica Ø 150 mm (adaptér Ø 150, 125, 100 mm)
3. Tesniaca manžeta 500 x 500 mm (k vzduchotesnému napojeniu na hydroizolačnú fóliu alebo parozábranu)
4. Lepidlo na manžetu Dense-glue

Pozor! Výrobky 1-4 sú dodávané ako set.



Keramický anténny komplet

Pozostáva z:

1. Prestupová škridla
2. Anténna priechodka, Ø 60 mm
3. Tesniaca manžeta 150 x 150 mm, Ø 5-30 mm (k vzduchotesnému napojeniu na hydroizolačnú fóliu alebo parozábranu)
4. Manžeta na stožiar

Pozor! Výrobky 1-4 sú dodávané ako set.



Keramický solárny fotovoltický komplet

Pozostáva z:

1. Prestupová škridla s krycím klobúčikom, Ø 70 mm
2. Tesniaca vložka

Pozor! Výrobky 1-2 sú dodávané ako set.



Nekeramické príslušenstvo

Originálne príslušenstvo Tondach

Strecha nie je len samotná krytina, ale dôležitou súčasťou každej strechy je príslušenstvo. Použitie nekvalitného príslušenstva od neznámeho výrobcu vám môže spôsobiť nefunkčnosť celého strešného systému a vznik veľkých škôd. Pri jeho výbere sa preto nerozhodujte len na základe ceny, je potrebné dbať aj na kvalitu a systémové riešenie od overeného výrobcu. Wienerberger vám ponúka bohaté príslušenstvo, vyrobené z prvotriednych materiálov a zároveň vytvára systémové riešenie pre každú strechu.

Strešné fólie

Základ každého strešného systému je okrem kvalitnej krytiny aj strešná fólia. Jej hlavným účelom je zabrániť vniknutiu vody a vetra do strešnej konštrukcie, preto je vodotesná. Aby ste zamedzili hromadeniu vlhkosti v strešnej konštrukcii, musí byť zároveň aj paropriepustná. Pri výbere je preto potrebné dbať na kvalitu a vhodnosť použitia pre daný typ škridly a sklon strechy. Fólie označené logom Tondach ako systémové riešenie sú zárukou funkčnosti pre každú šikmú strechu.



Vetrací pás

Vetrací pás pod hrebenáč má viacero funkcií. Chráni pred prienikom vody v oblasti hrebeňa, náročia a zároveň umožňuje vetranie svojou perforáciou. Táto perforácia musí mať dostatočný vetrací prierez aj po rokoch používania, preto odporúčame vyhnúť sa rôznym lacným variantom s textiliou. Iba kvalitné celokovové pásy s butylovou lepiacou páskou vám zabezpečia aj po rokoch funkčnosť a ochranu.



Koraflex Plus

Ľahko tvarovateľný tesniaci pás na pripojenie strešnej krytiny a zvislých konštrukcií (stien, komínov, vikierov), je rýchlou a perfektnou alternatívou k tradičným klampiarskym prvkom.

Jednoduchá montáž

Inštalácia Koraflexu Plus je oveľa rýchlejšia a jednoduchšia ako pri tradičných klampiarskych prvkoch, pričom pri profilovaných strešných krytinách zabezpečuje vyššiu tesnosť. Viacvrstvový materiál je ľahko formovateľný do širokej škály tvarov a profilov. Butylová lepiaca vrstva zaručuje dlhodobú a spoľahlivú príľnavosť k materiálom ako sú napr. hlina, betón a kov.

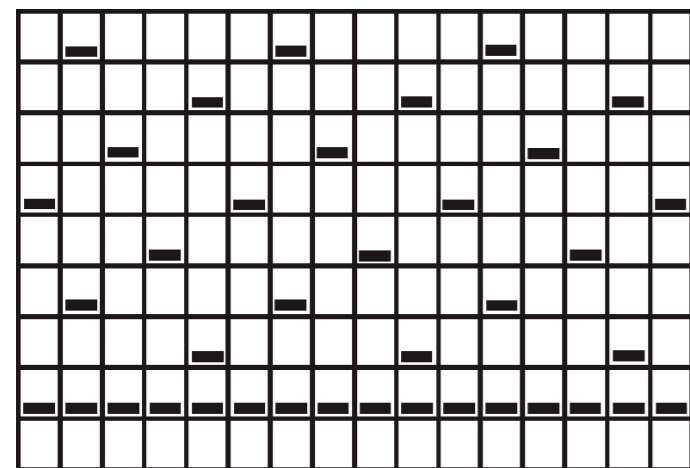
Ekologické riešenie

Tesniaci pás Koraflex Plus neobsahuje olovo ani rozpúšťadlá, čím predstavuje ekologicky bezpečné riešenie pre strechy a pre systém zberu vody.



Protisnehový systém

Zimné obdobie prináša počasie so snehovými zrážkami. Pre bezpečné užívanie domu je nevyhnutné zabezpečiť jeho okolie voči zosuvu snehu zo strechy. Preto by mal byť protisnehový systém neoddeliteľnou súčasťou každej strechy. Protisnehový systém tvoria protisnehové háky a protisnehové mreže. Účelom týchto prvkov je zadržať sneh rovnomerne na celej streche a tak zabrániť zosuvu snehovej lavíny. Preto je potrebné rozmiestniť protisnehové háky celoplošne v rám-



Príklad rozmiestnenia protisnehových zábran v rámci celej strechy

ci celej strechy. Potrebné množstvo sa navrhuje na základe sklonu strechy a zaťaženia snehom (podľa oblasti). Protisnehové háky Tondach sú vyrobené z prvotriednych materiálov a sú označené logom plameňa. Vďaka špeciálnemu profilovaniu majú zvýšenú pevnosť a odolnosť voči zaťaženiu.

Inštalácia protisnehových hákov iba v dolnej časti strechy pri odkvape nie je účinná a preto nie je povolená.



Ochrana pred vniknutím živočíchov

V lokalitách so zvýšeným výskytom živočíchov, ktoré majú vo zvyku budovanie hniezd v strešnom plášti ako sú napr. lasice, hlodavce a rôzne vtáctvo sa odporúča zvýšená ochrana pred vniknutím do strešného plášta. Základom tejto ochrany je celoplošné debnenie strechy, ktoré zabráni tomu, aby sa dostali škodcovia až do podkrovia. Na zamedzenie vniknutia pod strešnú krytinu najmä cez privádzací vetrací otvor v odkvapovej hrane odporúčame použitie hliníkového ochranného pásu proti vtákom a vetracieho hrebeňa namiesto štandardného plastového pásu, ktorý môžu kuny prehrýzť. Pri detaile v štitovej hrane sa odporúča oplechovanie pod okrajovými škridlami, alebo použitie hliníkových ochranných vetracích hrebeňov tak, aby sa zabránilo vniknutiu cez okrajovú škridlu. Pri škridlách s vysokým profilom je vhodné použiť hliníkový ochranný hrebeň aj v úžlabí.



Hliníkový ochranný vetrací hrebeň

Stanovenie poistnej hydroizolačnej fólie

Určenie doplnkových opatrení v závislosti od sklonu strechy a typu škridly

Sklon strechy	Typ škridly			Zvýšené požiadavky (ZP)				
	A	B	C	0 ZP	1 ZP	2 ZP	3 ZP	viac ako 3 ZP
≥ bezpečný sklon strechy (BSS)	≥ 35°	≥ 30°	≥ 22°	Trieda tesnosti 6 Tondach FOL N, S, K, Mono DT	Trieda tesnosti 6 Tondach FOL N, S, K, Mono DT voľne položená fólia pod kontralatami s preloženými spojmi	Trieda tesnosti 5 Tondach FOL N, S, K, Mono DT bez debnenia**	Trieda tesnosti 4 Tondach FOL S, K, Mono DT bez debnenia** spoje zlepené	Trieda tesnosti 3 Tondach FOL K, Mono DT, THERMO DT bez debnenia** spoje zlepené pásky pod kontralaty
≥ (BSS - 4°)	≥ 31°	≥ 26°	≥ 18°	Trieda tesnosti 4 Tondach FOL S, K, Mono DT bez debnenia** spoje zlepené		Trieda tesnosti 3 Tondach FOL K, Mono DT, THERMO DT bez debnenia** spoje zlepené pásky pod kontralaty		Trieda tesnosti 3* Tondach FOL Mono DT, THERMO DT, Koramic THERMO 2S DT debnenie spoje zlepené pásky pod kontralaty
≥ (BSS - 8°)	≥ 27°	≥ 22°	≥ 14°	Trieda tesnosti 3 Tondach FOL K, Mono DT, THERMO DT bez debnenia** spoje zlepené pásky pod kontralaty			Trieda tesnosti 3* Tondach FOL Mono DT, THERMO DT, Koramic THERMO 2S DT debnenie spoje zlepené pásky pod kontralaty	
≥ (BSS - 12°)	≥ 23°	≥ 18°	≥ 10°	Trieda tesnosti 2 Koramic THERMO 2S DT, Tondach FOL Mono Premium debnenie spoje zlepené pásky pod kontralaty		Trieda tesnosti 1 Tondach FOL Mono Premium debnenie spoje zvárané pásky cez kontralaty		

- A** - Contiton 16, Steinbrück®, Drážková Bobrovka, Drážková Bobrovka hladká, Keramický Šindel, Planoton 18
B - Twiston 9, Contiton 9, Planoton 11, Contiton 12, Renoton 14, Bobrovka, Viedenska škridla, V11, Planoton 9
C - Sensaton 11, Veneton 14

** Pri nezateplenom podkroví

Príklad: RODINNÝ DOM S OBYTNÝM PODKROVÍM

škridla Planoton 11
strecha so sklonom 28°
obytné podkrovie
strešné okná

Tondach Planoton 11 – Bezpečný sklon (**BSS** 30°).
Strecha so sklonom 28° = menej ako BSS (**BSS** -4°).

Zvýšené požiadavky:
Obytné podkrovie (len na debnenie, alebo tvarovo stálu tepelnú izoláciu) – 2
Strešné okná – 1

Spolu ZP – 3

V danom prípade je vhodné použiť podstrešnú fóliu **podľa triedy tesnosti „3“** (FOL K, Mono DT, THERMO DT) na plnom debnení, alebo tvarovo stálej tepelnej izolácii s preloženými spojmi a páskami pod kontralaty.



Aplikácia pre určenie strešnej fólie

Vetrací pás EXTREME na hrebeň a nárožie



Inovatívna lepiaca vrstva WCS aplikovateľná vo vlhkom a chladnom počasí až do -5°C



Celokový produkt s vysokou mechanickou a tepelnou odolnosťou



Odolnosť voči UV žiareniu



Optimálne tvarovateľný pás s veľkým vetracím prierezom



Možnosť natiahnutia pásu až o 30%



Vopred nastavené miesta ohybu pásu pre jednoduchšiu aplikáciu



Okamžitá silná priľnavosť, spoje vytvrdené do 30 min



Technické špecifikácie

materiál	profilovaný hliník
dĺžka	5m
šírka	280, 320, 370 mm
farba	červená, hnedá, čierna

Montážny návod



1 Vetrací pás prichytíme k late.

2 Vytvarujeme pás podľa krytiny.

3 Odstránime separačné pásky z lepiacej vrstvy WCS.

4 Vetrací pás zafixujeme ku škridle.

5 Finálne zarovnanie.



Vetrací pás Extreme **červený**



Vetrací pás Extreme **hnedý**



Vetrací pás Extreme **čierny**

* Tovar na objednávku. Dodanie tovaru do 6 týždňov.

Koraflex Plus strešný tesniaci pás na báze polyizobutylénu

Ľahko tvarovateľný tesniaci pás na pripojenie strešnej krytiny a zvislých konštrukcií (stien, komínov, vikierov...), rýchla a perfektná alternatíva k tradičným klampiarskym prvkom.

Vlastnosti a výhody



Flexibilita a rozťažnosť



UV a tepelná odolnosť



Dokonale lepiaca butylénová vrstva



Ľahká inštalácia a manipulácia



Ekologicky bezpečné



Značná úspora času



Jednoduchá montáž

Inštalácia Koraflexu Plus je oveľa rýchlejšia a jednoduchšia ako pri tradičných klampiarskych prvkoch, pričom pri profilovaných strešných krytinách zabezpečuje vyššiu tesnosť. Viacvrstvový materiál je ľahko formovateľný do širokej škály tvarov a profilov. Butylová lepiaca vrstva zaručuje dlhodobú a spoľahlivú priľnavosť k materiálom ako sú napr. keramika, betón a kov.

Ekologické riešenie

Tesniaci pás Koraflex Plus neobsahuje olovo ani rozpúšťadlá, čím predstavuje ekologicky bezpečné riešenie pre strechy a pre systém zberu vody.

Štandardná záruka Kvalitný materiál



Výhody štandardnej záruky:

- záruka **33 rokov na mrazuvzdornosť** keramických produktov Tondach
- **záručný list nie je potrebný**, v prípade reklamácie a uplatnenia záruky stačí doklad o kúpe



Hlavné podmienky získania záruky:

- použitie keramickej strešnej krytiny Tondach
- montáž strechy autorizovaným pokrývačom alebo svojpomocne podľa aktuálne platných noriem



Počítate s výhodami a rizikami?



- ✓ úspora nákladov pri nákupe neoriginálneho príslušenstva
- ✓ úspora nákladov pri realizácii svojpomocne alebo neautorizovaným pokrývačom



- ✗ možnosť vzniku chýb pri pokládke svojpomocne alebo neautorizovaným pokrývačom
- ✗ nižšia kvalita neoriginálneho príslušenstva
- ✗ užší rozsah záruky



Viac informácií na
www.wienerberger.sk/zaruka

Exkluzívna záruka Kvalitný materiál a profesionálna práca



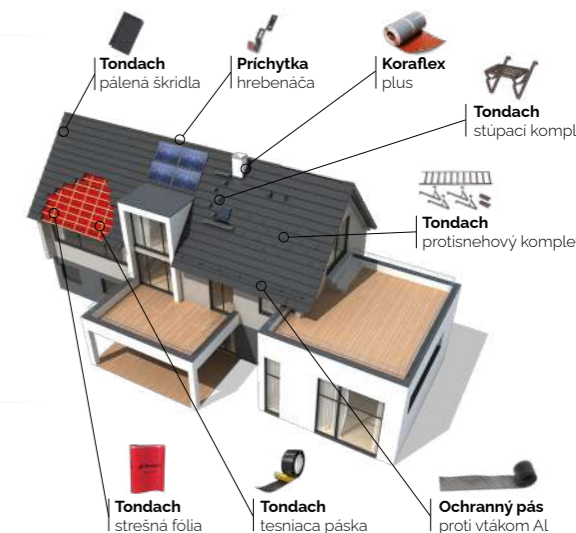
Výhody exkluzívnej záruky:

- záruka **33 rokov na mrazuvzdornosť** keramických produktov Tondach
- záruka **20 rokov na funkčnosť** strechy
- záručný list ako doklad v prípade uplatnenia reklamácie
- pri uplatnení reklamácie výmena alebo oprava nielen poškodenej krytiny, ale aj poškodeného príslušenstva, ako je napr. strešná fólia



Hlavné podmienky získania záruky:

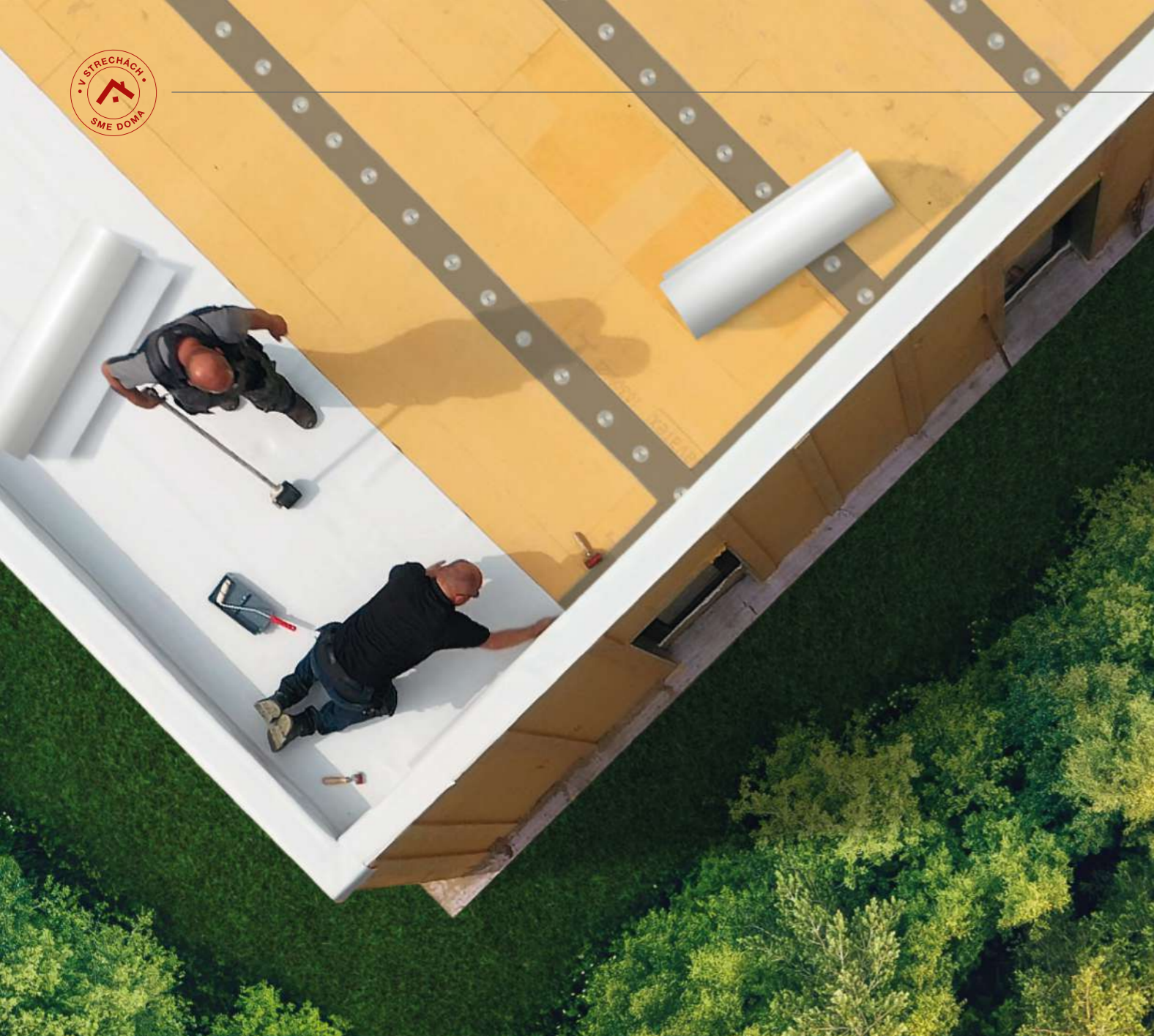
- nákup materiálu podľa cenovej ponuky od Wienerberger
- použitie strešnej krytiny Tondach a strešnej fólie typu FOL Thermo DT, Thermo 2SDT, alebo Mono premium
- použitie originálneho príslušenstva Tondach
- montáž strechy autorizovaným pokrývačom Tondach podľa aktuálne platných noriem



Výhody kompletného strešného systému



- ✓ funkčná strecha udržiavajúca príjemnú klímu v podkrovi
- ✓ istota použitia kvalitných a kompatibilných produktov
- ✓ kvalitné zhotovenie strechy
- ✓ minimálne riziko vzniku pretečenia vody v streche
- ✓ širší rozsah záruky



LEADAX ROOV

riešenie pre ploché strechy

Inteligentné, ekologické a trvalo udržateľné riešenia pre hydroizoláciu plochých striech

Vlastnosti a výhody



Ľahká fólia, menej dvíhania

Fólia váži len 1,8 kg na m². Menšia hmotnosť na m² znamená viac materiálu na rolke. Menej dvíhania a spúšťania šetrí váš chrbát.



Biela je nová zelená

Biely povrch zabezpečuje vysoký odraz slnečných lúčov, čím znižuje prehrievanie strešnej konštrukcie. Biela strecha je dokonalým základom pre solárne panely.



Rýchla a jednoduchá aplikácia

Jednoduchosť použitia znižuje čas spracovania a náklady.



Bez otvoreného ohňa

Leadax Roov je možné aplikovať bez použitia otvoreného ohňa alebo horúceho vzduchu. Plochá strešná krytina je navyše ohňovzdorná.



Paropriepustná fólia

Vďaka paropriepustnosti fólia bráni vzniku plesní a ich spór (za predpokladu dodržania predpisanej aplikácie).



Pripravená na recykláciu

Na konci životného cyklu sa materiál plochých strešných krytín recykluje a surovina sa znovu použije na nové produkty.



Univerzálne použitie

Fóliu Leadax Roov môžete použiť na ploché aj šikmé strechy, na všetky povrchy vrátane dreva, betónu a kovu.

záruka
10 ROKOV



Biela je nová zelená

Základnou zložkou fólie Leadax Roov je PVB odpadový materiál, ktorý sa získava oddelením od použitého bezpečnostného skla. V Európe sa ročne vyprodukuje približne 1,5 miliardy kilogramov tohoto typu odpadu bez následného využitia. Vyrábame tak udržateľný strešný materiál s výrazne nižšou enviromentálnou stopou, ako porovnateľné riešenia pre ploché strechy. Bonusom je jednoduchá montáž fólie bez použitia plameňa, či vysokoteplotného zvrárania.

Výhradným distribútorom produktov Leadax Roov pre slovenský trh je spoločnosť Wienerberger s.r.o.



NOVINKA

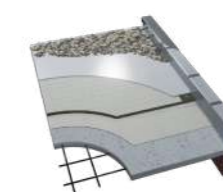
Štyri spôsoby aplikácie



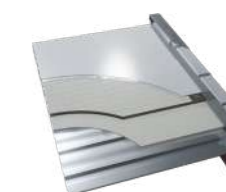
mechanické kotvenie v mieste presahu



mechanické kotvenie fólie pomocou LRS pásov



voľné polozenie fólie so záťažovou vrstvou



celoplošné lepenie



Pálené tehly Porothem



Tehly Porothem sú vyváženou kombináciou mnohých vynikajúcich vlastností nemenných počas celej životnosti stavby. Prírodzene regulujú vlhkosť vzduchu v miestnosti, zabezpečujú optimálnu a zdravú mikroklimu. Akumulujú teplo, čím zabraňujú prehrievaniu v lete a rýchlemu vychladnutiu v zime. Bezpečne chránia pred požiarom a hlukom. Porothem je moderný tehlový stavebný systém, ktorý sa vďaka neustálym inováciám prispôbuje novým požiadavkám.

Výhody:

- prírodný materiál
- bez výrobných vlhkostí
- vysoká požiarová odolnosť
- rozmerová stabilita
- spoľahlivá ochrana proti hluku
- dlhá životnosť



Lícové tehly a obkladové pásiky Terca



Neoddeliteľnou súčasťou produktovej ponuky spoločnosti Wienerberger sú aj lícové tehly a obkladové pásiky Terca. Neomietnuté tehlové murivo predstavuje nezameniteľný stavebný prvok s jedinečným architektonickým výrazom. Lícové tehly Terca ponúkajú bohatú škálu farebných odtieňov a povrchových úprav ktoré umožňujú realizovať rezné tehlové murivo v ľubovoľnom štýle. Sú vhodné na použitie v exteriéri a interiéri bez ďalších povrchových úprav.

Výhody:

- prírodný materiál
- dlhá životnosť
- stálofarebnosť
- bohatá škála farieb
- nezameniteľný vzhľad
- každý kus je originál





Betónové dlažby, plotové systémy a doplnky Semmelrock

Semmelrock
stein+design®

Vďaka širokému sortimentu výrobkov poskytuje spoločnosť Semmelrock riešenia pre všetky spevnené povrchy bez rozdielu ich účelu. Dlažby, platne a doplnky Semmelrock, ako sú ploty a murovacie systémy, schody, palisády a obrubníky, si môžete vybrať v rôznych rozmeroch, textúrach a farbách, aby zodpovedali Vaším kreatívnym nápadom a atmosfére okolia.

Výhody:

- široká ponuka povrchov a dizajnu výrobkov
- vysoká trvácnosť
- koncepčné dizajnové riešenia vďaka produktovým rodinám
- trvanlivosť a ľahká údržba
- systém Einstein - inteligentná technológia škár
- mrazuvzdornosť a odolnosť voči soľam



Fotovoltaika na strechy Tondach

Fotovoltaické moduly Wevolt umožňujú výrobu elektriny zo slnka bez nutnosti inštalácie klasických solárnych panelov. Fotovoltaické moduly, ktoré sú integrované medzi bežnou strešnou krytinou, sú montované v rovnakej výškovej úrovni.

Výhody Wevolt fotovoltaiky

- na streche budú k nerozoznaniu od klasickej škridly
- odpadá inštalácia nosnej konštrukcie
- kompaktnosť a celistvosť
- úspora nákladov na bežnú strešnú krytinu
- solárne moduly lepšie využijú dostupnú plochu strechy
- nenarušujú plášť a celkovú estetiku strechy
- sú ľahšie ako škridly, ktoré v mieste inštalácie nahrádzajú a teda nezaťažujú nosnú konštrukciu strechy

PRIPRAVUJEME



Ahoj, volám sa

ROOFUS

a som tvoj nový kolega

Sťahujte na:

GET IT ON
Google Play

Download on the
App Store

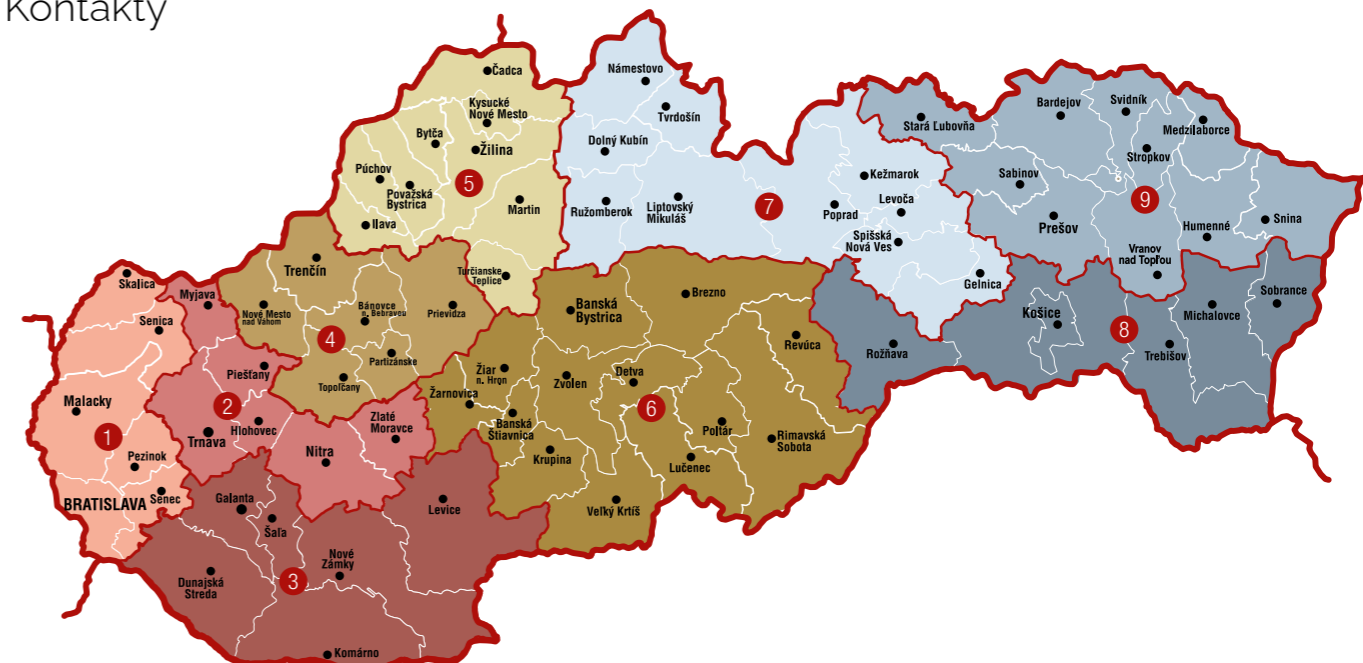
Kalkulácie spotreby materiálu

úplne zadarmo

www.wienerberger.sk/cenova-ponuka-tondach.html

Obchodný tím Wienerberger

Kontakty



Projektoví manažéri

Porjektový manažér - región západ
Región 1 + okresy Dunajská Streda, Šafa a Galanta
Dušan Studeníč
☎ 0905 035 105
✉ dusan.studenic@wienerberger.com

1 3

Porjektový manažér - región západ
Región 2 + okresy Komárno, Nové Zámky a Levice
Michal Štípala
☎ 0940 633 510
✉ michal.stipala@wienerberger.com

2 3

Porjektový manažér - región stred
Róbert Trubačík
☎ 0905 462 724
✉ robert.trubacik@wienerberger.com

4 5 6

Porjektový manažér - región východ
Marcel Kresta
☎ 0905 867 368
✉ marcel.kresta@wienerberger.com

7 8 9

Technická podpora

Peter Šeňa
☎ 0905 331 612
✉ peter.sebena@wienerberger.com

Všeobecné kontakty

Infolinka
☎ 02 / 6593 5875
✉ info.sk@wienerberger.com

Obchodní manažéri predaja / oblasti

Regionálny manažér predaja - región západ
Arpád Makák
☎ 0905 755 609
✉ arpad.makak@wienerberger.com

1 Juraj Rakovský Bratislava, Senec, Pezinok, Malacky, Senica, Skalica
☎ 0918 949 238
✉ juraj.rakovsky@wienerberger.com

2 Pavol Král Trnava, Piešťany, Myjava, Hlohovec, Nitra, Zlaté Moravce
☎ 0908 450 635
✉ pavol.kral@wienerberger.com

3 Jozef Bugár Dunajská Streda, Komárno, Nové Zámky, Galanta, Šafa, Levice
☎ 0905 659 224
✉ jozef.bugar@wienerberger.com

Regionálny manažér predaja - región stred
Marek Tunega
☎ 0905 331 614
✉ marek.tunega@wienerberger.com

4 Radovan Vido Trenčín, Bánovce nad Bebravou, Nové Mesto nad Váhom, Partizánske, Prievidza, Topoľčany
☎ 0905 643 503
✉ radovan.vido@wienerberger.com

5 Anton Malovec Ilava, Púchov, Považská Bystrica, Bytča, Žilina, Kysucké Nové Mesto, Čadca, Martin, Turčianske Teplice
☎ 0940 947 731
✉ anton.malovec@wienerberger.com

6 Michal Bireš Okresy Banskobystrického kraja
☎ 0940 946 455
✉ michal.bires@wienerberger.com

Regionálny manažér predaja - región východ
Karol Kleščinský
☎ 0905 458 444
✉ karol.klescinsky@wienerberger.com

7 Andrej Košč Poprad, Spišská Nová Ves, Levoča, Gelnica, Kežmarok, Ružomberok, Liptovský Mikuláš, Dolný Kubín, Tvrdošín, Námestovo
☎ 0917 814 165
✉ andrej.kosc@wienerberger.com

8 Peter Popovič Košice, Košice okolie, Rožňava, Trebišov, Michalovce, Sobrance
☎ 0915 496 930
✉ peter.popovic@wienerberger.com

9 Marek Centko Prešov, Sabinov, Stará Ľubovňa, Bardejov, Svidník, Stropkov, Vranov nad Topľou, Humenné, Snina, Medzilaborce
☎ 0905 456 631
✉ marek.centko@wienerberger.com



Katalóg produktov a služieb 2023

Wienerberger s.r.o.
Tehelná 1203/6, 953 01 Zlaté Moravce
infolinka: 02 / 6593 5875
info.sk@wienerberger.com
www.wienerberger.sk

Centrálny sklad:

Wienerberger s.r.o.
Tehelná 1203/6,
953 01 Zlaté Moravce



Reklamačný
poriadok



Obchodné
podmienky

Vyobrazenia výrobkov v prospekte sú ilustračné. Prípadné farebné rozdiely medzi skutočnými výrobkami sú dané rozdielnym zložením hliny v jednotlivých výrobných závodoch a neznamenajú vadu výrobku. Zmeny technických údajov vyhradené.


Wienerberger

NA VŠETKO, V ČOM SME DOMA