





ClimaControl

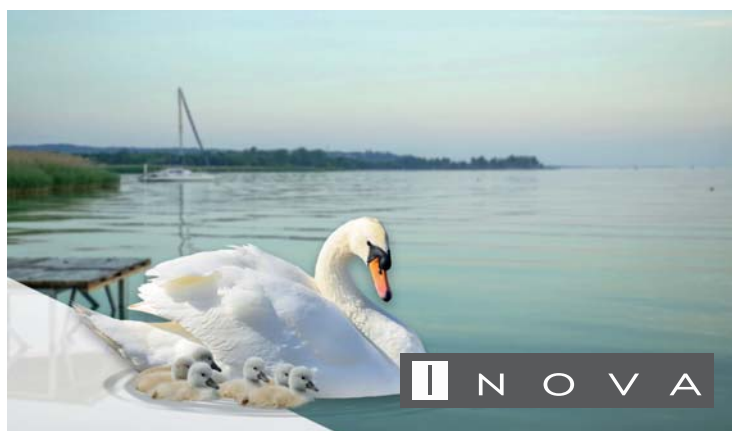
Naša najkvalitnejšia povrchová úprava ClimaControl vďaka nerozložiteľným zložkám poskytuje vysoký stupeň dlhodobej ochrany pred infračerveným žiarením, ktoré spôsobuje zahrievanie strechy. Používaním škridiel s povrchovou úpravou ClimaControl môžeme dosiahnuť úsporu energie a optimálny komfort bývania.

Povrch: hladký, 2x farbený so špeciálnou povrchovou úpravou

EVO

Vďaka technologickým znalostiam sme vyvinuli povrchovú úpravu EVO, ktorá svojimi viacerými vlastnosťami prevyšuje svoju dobu. Prostredníctvom nej je možné vytvoriť povrch, ktorý svojou vypracovanosťou a použitými základnými materiálmi súčasne predstavuje najvyššiu kvalitu.

Povrch: hladký, 2x farbený s pridaným silikátom, s akrylátovou povrchovou úpravou



INOVA

Vďaka nášmu najnovšiemu procesu povrchovej úpravy je povrch strešných krytín mimoriadne hladký a odolný. Jeho hodvábný lesk dáva streche jedinečný, skutočne elegantný vzhľad.

Povrch: hladký, 2x farbený s pridaným silikátom, s akrylátovou povrchovou úpravou

ColorSystem

Vďaka ochrane farieb ColorSystem je farba strešných škridiel razantnejšia a tónovo hlbšia. Špeciálna ochranná vrstva ColorSystem zabezpečuje nášmu produktu hladký povrch, stálosť a intenzitu farby a odolnosť voči opotrebovaniu.

Povrch: hladký, 2x farbený s lakom, s akrylátovou povrchovou úpravou



Produkty

GENERON pripravený na budúcnosť



GENERON

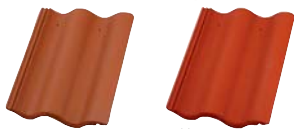
O našej novej inovatívnej solárnej škridle si môžete prečítať na stránke www.generon.sk. Generon je použiteľný s našimi produktovými rodinami Rundo a Zenit. Hľadajte vedľa produktu označenie Generon kompatibilnej škridle.



Generon kompatibility

SYNUS - ĽAHKÝ A PEVNÝ

colorsystem
ochrana farby



MEDENO
HNEDÁ

ČERVENÁ

NOVA



ČIERNA

EVO



KORALL

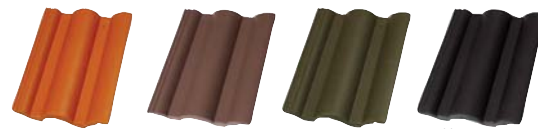
MERLOT

MOCCA

CARBON

DANUBIA - KLASICKÁ VLNITÁ

NOVA



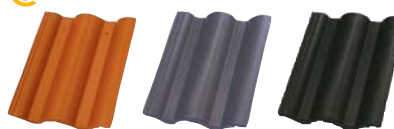
TEHLOVO
ČERVENÁ

TMAVO
HNEDÁ

ANTRACIT

ČIERNA

ClimaControl



MARS

MOON

SPACE

* Prevedenie Danubia ClimaControl je dostupné v lesklom prevedení

EVO



KORALL

MERLOT

MOCCA

CARBON

VLČANKA - KLASICKÝ ŠTÝL



VLČANKA

COPPO 2018 - NÁLADA STREDOMORIA

colorsystem
ochrana farby



ANTICKÁ
ČERVENÁ

FERRARA

MODENA

RUNDO - NOSTALGICKÁ BOBROVKA

NOVA



TEHLOVO
ČERVENÁ



ZENIT - V MODERNEJ LÍNII

NOVA



GAŠTANOVO
HNEDÁ

ClimaControl



MOON

*Prevedenie Zenit ClimaControl vo farbe Moon je dostupný v lesklom aj matnom prevedení.



EVO

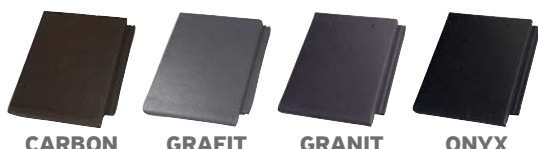


KORALL

MOCCA

CARBON

EVO



CARBON

GRAFIT

GRANIT

ONYX



Rozomletý a v peciach vypaľovaný vápenc: t.j. cement, ktorý je základnou surovinou výroby.



Voda: ako dôležitý prvok v spojení s cementom zabezpečuje pevnosť betónu.



Riečny piesok: podobne ako pri výrobe skla, aj pri výrobe našej krytiny sa používa výlučne starostlivo triedený a mimoriadne čistý piesok.



Oxid-železa: materiál používaný na farbenie je taktiež zastúpený v prírode a okrem iného si našiel uplatnenie aj v potravinárskom priemysle.

Vlastnosti betónových škridiel



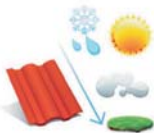
Farbystálosť

Farbu obsahuje už samotná základná surovina. Požadovaný odtieň povrchovej úpravy zabezpečujú kvalitné pigmenty, ktoré oddiaľujú proces starnutia krytiny a umožňujú dosiahnutie homogénneho obrazu plochy strechy. Výhodou tejto metódy je aj nevnímateľnosť rovnomerného povrchového opotrebenia. Doporučujeme realizovať pokládku krytiny rozbalením viacerých paliet.



Stálosť formy

Výrobná metóda a použitý materiál garantujú stálosť rozmerov bez deformácií vplyvom vlhkosti či tepla, čo umožňuje presné pripojenie prvkov na streche.



Ochrana proti vplyvu prostredia

Na betónový povrch sa nanášajú ochranné vrstvy a tie sa zhodujú s farbou základného prvku. Ochranné vrstvy oddiaľujú nástup nárastov organických nečistôt. Výskyt rias, machov a lišajníkov na streche je prirodzený biologický proces, ktorý ovplyvňuje viacero prírodných faktorov.

Vodotesnosť

Krytina má nasiakavosť veľmi blízku nule a dobré akumulčné vlastnosti, čo má pozitívny vplyv na životnosť krytiny a celú strešnú konštrukciu. Predpokladaná životnosť krytiny je minimálne 60-80 rokov.



Nosnosť

Mechanická zaťažiteľnosť škridly je veľmi vysoká. Je vhodná aj do horských či podhorských oblastí.

Vrátenie tovaru

Výrobca sa zaväzuje späť odkúpiť tovar do 3 mesiacov odo dňa jeho zakúpenia za cenu, platnú v čase zakúpenia, ale zníženú o 30% (manipulačný poplatok), ak je tovar:

- dopravený do areálu spoločnosti Terran Slovakia s.r.o.,
- v pôvodnom balení (základná škridla, hrebenáče)
- v nepoškodenom stave.

Technické údaje:

Základná surovina: triedený piesok, portlandský cement CEM I 52,5

Materiál: vysokokvalitný farbený betón

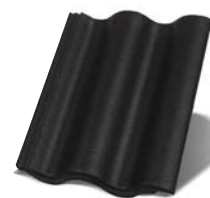
Rozmer: 330 x 420 mm

Hmotnosť: 3,9 kg/ kus

Spotreba na 1 m²: cca 10 kusov

Dĺžka prekrytia: variabilná

Krycia šírka: 300 mm

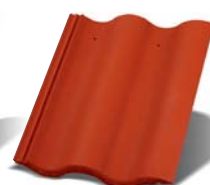


ČIERNA

colorsystem
ochrana farby



MEDENO
HNEDÁ

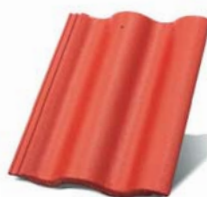


ČERVENÁ

Paletové hospodárstvo:

Základná škridla	240 ks
Polovičná škridla	168 ks
Krajná škridla Synus ľavá/pravá	32/32 ks
Hrebenáč	128 ks
Začiatkový hrebenáč	64 ks
Rozdeľovací hrebenáč Y	32 ks
Rozdeľovací hrebenáč X	16 ks
Odvetrávací škridla	120 ks

EVO



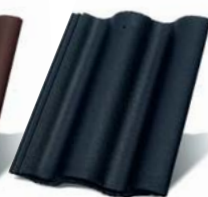
KORALL



MERLOT



MOCCA



CARBON

SYNUS - základná škridla – dodávané množstvo v násobku 40ks, hrebenáč v násobku 4ks.

Prekrytie, vzdialenosť lát:

Sklon strechy	Prekrytie (min.)	Vzdialenosť lát	Spotreba (ks/m ²)
30° a viac	8,0 cm	34 cm	9,80
22°-29,9°	9,0 cm	33 cm	10,10
10°-21,9°*	10,0 cm	32 cm	10,58

Bezpečný sklon strechy (BSS):	Sklon strechy:	Trieda tesnosti:
≥22°	≥22°	6, 5, 4, 3
BSS - 4°	18° - 21,9°	4, 3, 3*
BSS - 8°	14° - 17,9°	3, 3*
BSS - 12°	10° - 13,9°	2, 1**

Na vytvorenie strechy pod BSS je potrebné plné debnenie - nepoužívať OSB dosky.
Bližšie informácie nájdete v montážnom návode platnom od 1.3.2023

Latovanie

Prierez lát: min. 50/40 mm (šírka/výška)

Prierez kontralát: min. 40/50 mm (šírka/výška)

SYNUS MEDENO HNEDÁ

SYNUS ČIERNA



DANUBIA



Technické údaje:

Základná surovina: triedený piesok, portlandský cement CEM I 52,5
Materiál: vysokokvalitný farbený betón
Rozmer: 330 x 420 mm
Hmotnosť: 4,3 kg/ kus
Spotreba na 1 m²: cca 10 kusov
Dĺžka prekrytia: variabilná
Krycia šírka: 300 mm



MARS
LESKLÝ



MOON
LESKLÝ



SPACE
LESKLÝ

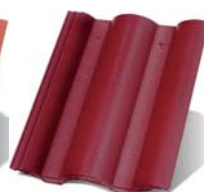
Paletové hospodárstvo:

Základná škridla	252 ks
Polovičná škridla	168 ks
Krajná škridla ľavá/pravá	28/28 ks
Hrebenáč	128 ks
Začiatkový hrebenáč	64 ks
Rozdeľovací hrebenáč Y	32 ks
Rozdeľovací hrebenáč X	16 ks
Odvetrávací škridla	126 ks
Pultová škridla	52 ks
Pultová škridla rohová ľavá/pravá	20 ks

Danubia - základná škridla - dodávané množstvo v násobku 42ks, hrebenáč v násobku 4ks.



KORALL



MERLOT



MOCCA



CARBON

EVO

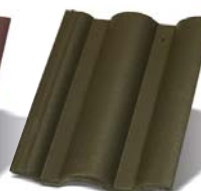
NOVA



**TEHLOVO
ČERVENÁ**



**TMAVO
HNEDÁ**



ANTRACIT



ČIERNA

Prekrytie, vzdialenosť lát:

Sklon strechy	Prekrytie (min.)	Vzdialenosť lát	Spotreba (ks/m ²)
30° a viac	8,0 cm	34 cm	9,80
22°-29,9°	9,0 cm	33 cm	10,10
10°-21,9°*	10,0 cm	32 cm	10,58

Bezpečný sklon strechy (BSS):	Sklon strechy:	Trieda tesnosti:
BSS - 4°	≥22°	6, 5, 4, 3
BSS - 8°	18°- 21,9°	4, 3, 3*
BSS - 12°	14°- 17,9°	3, 3*
	10°- 13,9°	2, 1**

Na vytvorenie strechy pod BSS je potrebné plné debnenie - nepoužívať OSB dosky. Bližšie informácie nájdete v montážnom návode platnom od 1.3.2023

Latovanie

Prierez lát: min. 50/40 mm (šírka/výška)
 Prierez kontralát: min. 40/50 mm (šírka/výška)

DANUBIA TEHLOVO ČERVENÁ

DANUBIA MOCCA



VLČANKA

Technické údaje:

Základná surovina: triedený piesok, portlandský cement CEM I 52,5

Materiál: vysokokvalitný farbený betón

Rozmer: 330 x 420 mm

Hmotnosť: 4,5 kg/ kus

Spotreba na 1 m²: cca 10 kusov

Dĺžka prekrytia: variabilná

Krycia šírka: 300 mm



VLČANKA

COPPO 2018

Technické údaje:

Základná surovina: triedený piesok,

portlandský cement CEM I 52,5

Materiál: vysokokvalitný farbený betón

Rozmer: 330 x 420 mm

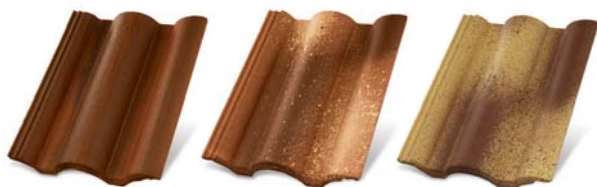
Hmotnosť: 4,5 kg/ kus

Spotreba na 1 m²: cca 10 kusov

Dĺžka prekrytia: variabilná

Krycia šírka: 300 mm

colorsystem
ochrana farby



ANTICKÁ
ČERVENÁ

FERRARA

MODENA

Prekrytie, vzdialenosť lát:

Sklon strechy	Prekrytie (min.)	Vzdialenosť lát	Spotreba (ks/m ²)
30° a viac	8,0 cm	34 cm	9,80
22°-29,9°	9,0 cm	33 cm	10,10
10°-21,9°*	10,0 cm	32 cm	10,58

	Sklon strechy:	Trieda tesnosti:
Bezpečný sklon strechy (BSS):	≥22°	6, 5, 4, 3
BSS - 4°	18°- 21,9°	4, 3, 3*
BSS - 8°	14°- 17,9°	3, 3*
BSS - 12°	10°- 13,9°	2, 1**

Na vytvorenie strechy pod BSS je potrebné plné debnenie - nepoužívať OSB dosky.
Blížšie informácie nájdete v montážnom návode platnom od 1.3.2023

Latovanie

Prierez lát: min. 50/40 mm (šírka/výška)

Prierez kontralát: min. 40/50 mm (šírka/výška)

Paletové hospodárstvo:

Základná škridla	252 ks
Polovičná škridla	168 ks
Krajná škridla ľavá/pravá	28/28 ks
Hrebenáč	128 ks
Začiatočný hrebenáč	64 ks
Rozdeľovací hrebenáč Y	32 ks
Rozdeľovací hrebenáč X	16 ks
Odvetrávací škridla	126 ks
Pultová škridla	52 ks
Pultová škridla rohová ľavá/pravá	20 ks

Vlčanka, Coppo 2018 - základná škridla - dodávané množstvo v násobku 42 ks, hrebenáč v násobku 4 ks.

VLČANKA

COPPO ANTICKÁ ČERVENÁ



RUNDO

I N O V A

Technické údaje Rundo

Základná surovina: triedený piesok, portlandský cement CEM I 52,5

Materiál: vysokokvalitný farbený betón

Rozmer: 330 x 420 mm

Hmotnosť Rundo: 4,7 kg/ kus

Spotreba na 1 m²: cca 10-12 ks/m²

Dĺžka prekrytia: variabilná

Krycia šírka: 300 mm



TEHLOVO
ČERVENÁ

Paletové hospodárstvo:

Základná škridla 216 ks

Polovičná škridla 144 ks

Krajná škridla trojštvrťová ľavá/pravá 60/60 ks

Krajná škridla ľavá/pravá 36/36 ks

Hrebenáč 128 ks

Začiatkový hrebenáč 64 ks

Rozdeľovací hrebenáč Y 32 ks

Rozdeľovací hrebenáč X 16 ks

Odvetrávací škridla 108 ks

EVO



KORALL



MOCCA



CARBON

Rundo - základná škridla - dodávané množstvo
v násobku 36 ks, hrebenáč v násobku 4 ks.

Prekrytie, vzdialenosť lát:

Sklon strechy	Prekrytie (min.)	Vzdialenosť lát	Spotreba (ks/m ²)
45° a viac	11,0 cm	31 cm	10,75
35°-44,9°	12,0 cm	30 cm	11,11
30°-34,9°	13,0 cm	29 cm	11,49
20°-29,9°*	14,0 cm	28 cm	11,90

Bezpečný sklon strechy (BSS):	Sklon strechy:	Trieda tesnosti:
BSS - 4°	≥30°	6, 5, 4, 3
BSS - 8°	26°- 29,9°	4, 3, 3*
BSS - 10°	22°- 25,9°	3, 3*
	20°- 21,9°	2, 1**

Na vytvorenie strechy pod BSS je potrebné plné debnenie - nepoužívať OSB dosky.
Bližšie informácie nájdete v montážnom návode platnom od 1.3.2023

Latovanie

Prierez lát: min. 50/40 mm (šírka/výška)

Prierez kontralát: min. 40/50 mm (šírka/výška)

RUNDO TEHLOVO ČERVENÁ

RUNDO CARBON



ZENIT

INOVA

Technické údaje:

Základná surovina: triedený piesok, portlandský cement CEM I 52,5

Materiál: vysokokvalitný farbený betón

Rozmer: 330 x 420 mm

Hmotnosť Zenit: 4,9 kg/ kus

Spotreba na 1 m²: cca 10-12 ks/m²

Dĺžka prekrytia: variabilná

Krycia šírka: 300 mm



GAŠTANOVO HNEDÁ**



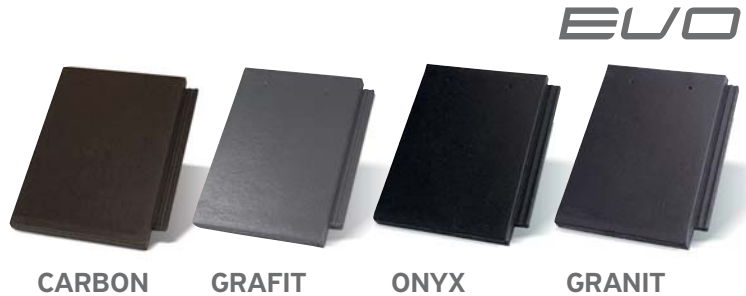
MOON
MATNÝ A LESKLÝ

Paletové hospodárstvo:

Základná škridla	216 ks
Trojštvrtová škridla	144 ks
Krajná škridla trojštvrtová ľavá/pravá	60/60 ks
Krajná škridla ľavá/pravá	36/36 ks
Hrebenáč	128 ks
Začiatočný hrebenáč	64 ks
Rozdeľovací hrebenáč Y	32 ks
Rozdeľovací hrebenáč X	16 ks
Odvetrávací škridla	108 ks

Zenit - základná škridla - dodávané množstvo v násobku 36 ks, hrebenáč v násobku 4 ks.

*Zenit INOVA Gaštanovo hnedá - iba na objednávku.



CARBON

GRAFIT

ONYX

GRANIT

Prekrytie, vzdialenosť lát:

Sklon strechy	Prekrytie (min.)	Vzdialenosť lát	Spotreba (ks/m ²)
45° a viac	11,0 cm	31 cm	10,75
35°-44,9°	12,0 cm	30 cm	11,11
30°-34,9°	13,0 cm	29 cm	11,49
20°-29,9°*	14,0 cm	28 cm	11,90

	Sklon strechy:	Trieda tesnosti:
Bezpečný sklon strechy (BSS):	≥30°	6, 5, 4, 3
BSS - 4°	26°- 29,9°	4, 3, 3*
BSS - 8°	22°- 25,9°	3, 3*
BSS - 10°	20°- 21,9°	2, 1**

Na vytvorenie strechy pod BSS je potrebné plné debnenie - nepoužívať OSB dosky.
Bližšie informácie nájdete v montážnom návode platnom od 1.3.2023

Latovanie

Prierez lát: min. 50/40 mm (šírka/výška)

Prierez kontralát: min. 40/50 mm (šírka/výška)

ZENIT GRAFIT

ZENIT CARBON



Druh výrobku	mj	Farby	V balíku	Na paletu
Vytvorenie nárožia a hrebeňa				
Univerzálny vetrací pás na hrebeň a nárožie Medi Roll Eko (š. butylu 1,5 cm)	(5 m/bal)	●●●●●	5	180
Univerzálny vetrací pás na hrebeň a nárožie Medi Roll (š. butylu 2,5 cm)	(5 m/bal)	●●●●●	4	144
Univerzálny vetrací pás na hrebeň a nárožie celohliníkový Roll-O-Mat (š. butylu 2,5 cm)	(5 m/bal)	●●●●●	4	144
Vetrací prvok na hrebeň Standard	(1 ks/bm)	●●	32	192
Ukončenie hrebeňa - plastové	ks	●●●	25	10000
Držiak hrebeňovej laty s klincom	ks		100	3200
Univerzálny držiak hrebeňovej laty	ks		100	3200
Príchytká hrebenáča	ks	●●●●●	50	10000
Utesňovací klíнец s podložkou 110 mm	ks	●●●	100	
Vytvorenie odkvapovej hrany				
Ochranná vetracia mriežka	(1 ks/bm)	●●●	200	4000
Ochranný pás proti vtákom	(5 m/bal)	●●●●●	24	864
Odkvapový plech lakoplast	(2 m/ks)	●●●●●	5	
Odkvapový plech vrchný (pre vodotesné podstrešie)	(2 m/ks)	●●●●●	1	
Vytvorenie úžľabia				
Príchytká rezanej škridly	ks		50	
Pás úžľabia pozinkovaný (povrchová úprava lakoplast)	(2 m/ks)	●●●●●	1	
Tesniaci pás úžľabia samolepiaci	(1 ks/bm)	●●●	200	2000
Sedlový pás úžľabia	(1 ks/bm)		1	
Úžľabná príchytká	ks		500	
Vytvorenie oplechovania steny a komína				
Tesniaci pás okolo komína Medi-Flex	(5 m/bal)	●●●●●	4	144
Krycia lišta okolo komína	(2 m/ks)	●●●	20	2000
Prestup strechy a presvetlenie				
Prestupová škridla Vlčanka/Danubia/Coppo 2018/Rundo/Zenit	ks	●●●●●	10	
Prestupová škridla Synus	ks	●●●●●	10	
Univerzálna prestupová škridla	ks	●●●●●	10	
Adaptér pre turbokomín D125	ks	●●●●●	10	
Adaptér pre solárne hadice	ks	●●●●●	10	
Anténa prechodka	ks	●●●●●	10	
Anténa prechodka komplet - Zenit antická červená	ks	●	10	
Anténa prechodka komplet - Zenit carbon	ks	●	10	
Kanalizačný vetrák normál D100	ks	●●●●●	10	
Kanalizačný vetrák krátky	ks	●●●●●	10	
Kanalizačný vetrák s odvodom kondenzátu, D100	ks	●●●●●	10	
Kanalizačný vetrák komplet - Danubia EVO	ks	●●●●●	6	
Kanalizačný vetrák komplet - Synus	ks	●●●●●	6	
Kanalizačný vetrák komplet - Synus EVO	ks	●●●●●	6	
Kanalizačný vetrák komplet - Coppo ferrara	ks	●	6	
Kanalizačný vetrák komplet - Coppo antická červená	ks	●	6	
Kanalizačný vetrák komplet - Rundo EVO, Zenit Carbon	ks	●●●●●	6	
Kanalizačný vetrák komplet - Rundo/Zenit - antická červená	ks	●	6	
Flex hadica	ks		10	
Prechodová príruha cez fóliu D150	ks		10	
Odvod kondenzátu D150	ks		1	
Flex hadica D150	ks		1	
Prestupová škridla + odvetrávací komín D150 Synus/Danubia	ks	●●●●●	1	
Strešné okno výlezové 46 x 55 cm	ks	●●●●●	1	11
Presvetľovacia škridla Vlčanka/Danubia	ks		1	
Presvetľovacia škridla Rundo/Zenit	ks		1	
Presvetľovacia škridla Synus	ks		1	
Pohyb na streche				
Príchytká škridly (Vlčanka, Synus, Danubia, Coppo 2018)	ks		250	
Príchytká škridly (Rundo, Zenit)	ks		500	
Stúpacia plošina - farebná 250 mm x 800 mm	ks	●●●●●	1	
Držiak pre stúpaciu plošinu - farebný (2 ks/plošina)	ks	●●●●●	2	
Snehový hák Vlčanka, Danubia, Rundo, Zenit, Coppo 2018	ks	●●●●●	100	2000
Snehový hák Synus	ks	●●●●●	50	2000
Držiak mreže sneholamu - farebný (1ks/bm)	ks	●●●●●	1	
Mreža sneholamu - farebná (200 mm x 1500 mm)	ks	●●●●●	1	
Poistné hydroizolácie				
Strešná fólia kontaktná Medifol (120g/m ² , 75 m ² /bal)	bal		1	50
Strešná fólia kontaktná Medifol PLUS (150g/m ² , 75 m ² /bal)	bal		1	50
Strešná fólia kontaktná XX PLUS Universal (150 g/m ² , 75 m ² /bal)	bal		1	22
Strešná fólia kontaktná XX PLUS Heavy (200 g/m ² , 75 m ² /bal)	bal		1	15
Strešná fólia kontaktná FOXX PLUS (270 g/m ² , 75 m ² /bal)	bal		1	28
HF PRIMER - špeciálna penetrácia (flaša 1l)	ks		4	
MULTI BAND - páska na prelepenie fólie (60 mm x 25 m)	ks		10	
SB 60 - páska pod kontralaty (60 mm x 30 m)	bal		5	
FLEXX BAND - pružná butylkaučuková páska (100 mm x 10 m)	ks		3	
THAN - špeciálny kaučuk na lepenie fólií (310 ml)	ks		16	
Ochrana pred bleskom				
Držiak bleskozvodu na hrebenáč Fe/Zn	ks		25	
Držiak bleskozvodu na škridlu Fe/Zn	ks		2576	
Generon				
Generon (min. odber 1 pal./66 ks)	ks		1	66
Montážna páska (14x3 mm, 10 m/bal)	m		10	
Príchytká škridly "GZR" (25 ks/bal)	ks		25	
Prechodová manžeta samolepiaca (12-22 mm)	ks		1	

GENERON, pripravený na budúcnosť

Špeciálnym znakom solárneho riešenia Terran je, že solárne články sú integrované do jednotlivých strešných škridiel tak, aby ich vzhľad a inštalácia sa takmer 100 percentne zhodovala s tradičnými strešnými krytinami, a aby ich pôvodná ochranná funkcia na celej ploche strechy bola dokonale zaistená. Fungujúce testovacie systémy úspešne spájajú naše storočné skúsenosti s výrobou škridiel Terran s technickými výzvami budúcnosti. Cieľom vývoja bolo a je vytvoriť estetický, ekologický a nekompromisný strešný systém vyrábajúci elektrickú energiu.

ĎALŠIE INFORMÁCIE

Navštívte našu webovú stránku www.generon.sk a prihláste sa na náš newsletter, aby ste získali informácie o produkte z prvej ruky.



ESTETICKÝ

Vkusné riešenie bez kompromisov.



INTEGROVANÝ

Ochrana a obnoviteľná energia pod jednou strechou.



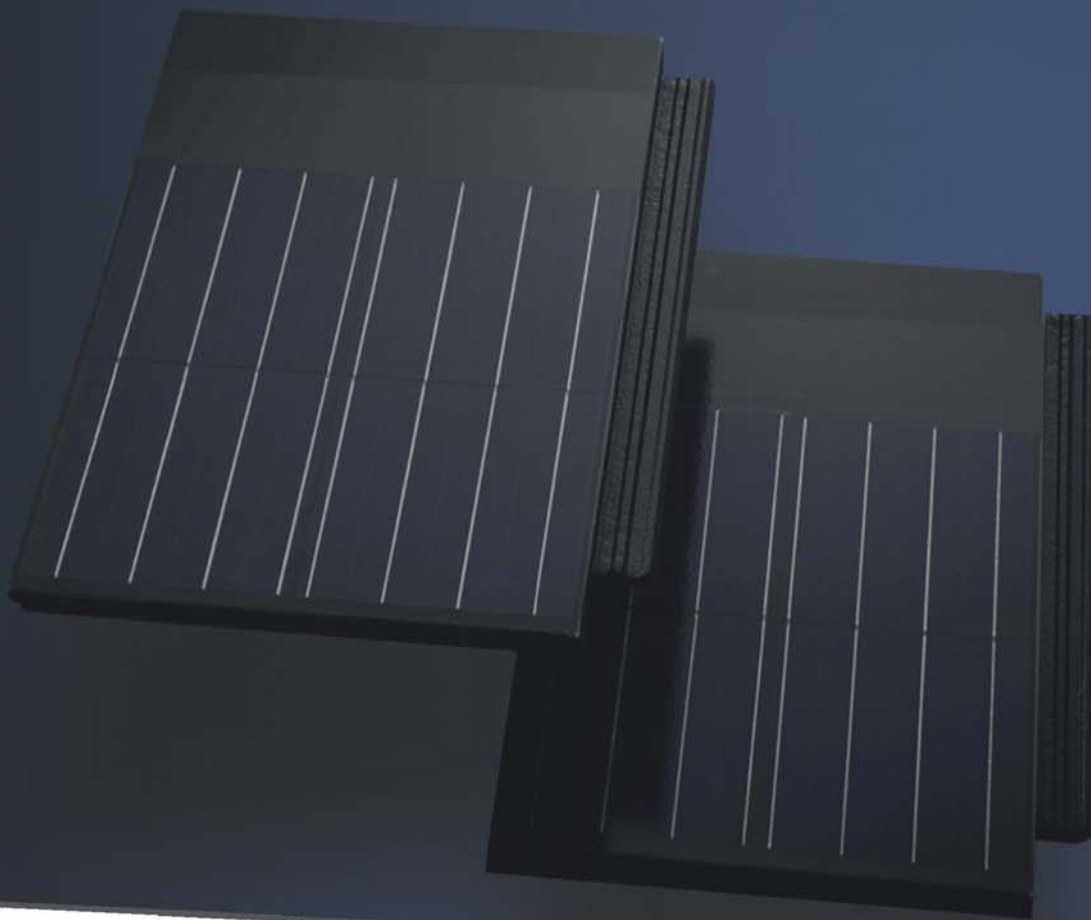
SYSTÉMOVÝ

Kompletné riešenie pre zastrešenie striech a výrobu solárnej energie.



JEDNODUCHÝ

Jednoduchá, efektívna, rýchla a bezpečná montáž.





Odborné poradenstvo

Podrobné informácie o našich produktoch nájdete v montážnom návode. V prípade otázok sú Vám k dispozícii naši regionálni zástupcovia, resp. technické oddelenie na telefonической linke: **+421 911 104 418** alebo na emailovej adrese: szaboa@terran.sk

Kalkulácia spotreby materiálu

Na základe dodaných technických výkresov Vám vypracujeme kalkuláciu spotreby materiálu. Ku kalkulácii sú potrebné nasledovné technické výkresy: pôdorys strechy, pohľady, priečny rez.

Plány a výkresy môžete posilať na adresu nižšie, alebo e-mailom: kalkulacia@terran.sk

Nami vyhotovená kalkulácia zodpovedá dodaným podkladom pre jej výpočet.

Expedícia

Informácie ohľadne dodania tovaru a expedície sa môžete informovať na telefónnom čísle: **+421 911 104 416** alebo na emailovej adrese: odbyt@terran.sk

Naši regionálni zástupcovia

- I. Peter Baran**
0911 909 908
baranp@terran.sk
- II. Mgr. Marcela Szabóová**
0905 825 054
szabom@terran.sk
- III. Peter Paulov**
0905 657 845
paulovp@terran.sk
- IV. Bc. Marcel Mitura**
0911 899 090
mituram@terran.sk
- V. Ing. Samuel Tomko**
0911 226 281
tomkos@terran.sk
- VI. Bc. Miroslav Mikloš**
0918 737 199
miklosm@terran.sk

Terran Slovakia s. r. o.
Veľká Farma, 925 84 Vlčany
e-mail: terran@terran.sk

www.terran.sk
www.krytina.sk
www.generon.sk

Upozornenie!

Dovoľujeme si Vás upozorniť, že farba zobrazených výrobkov sa môže líšiť od skutočnej farby v závislosti od kvality tlače.

O cenách sa informujte na stránke www.terran.sk

Aktualizované: 1.3.2023